



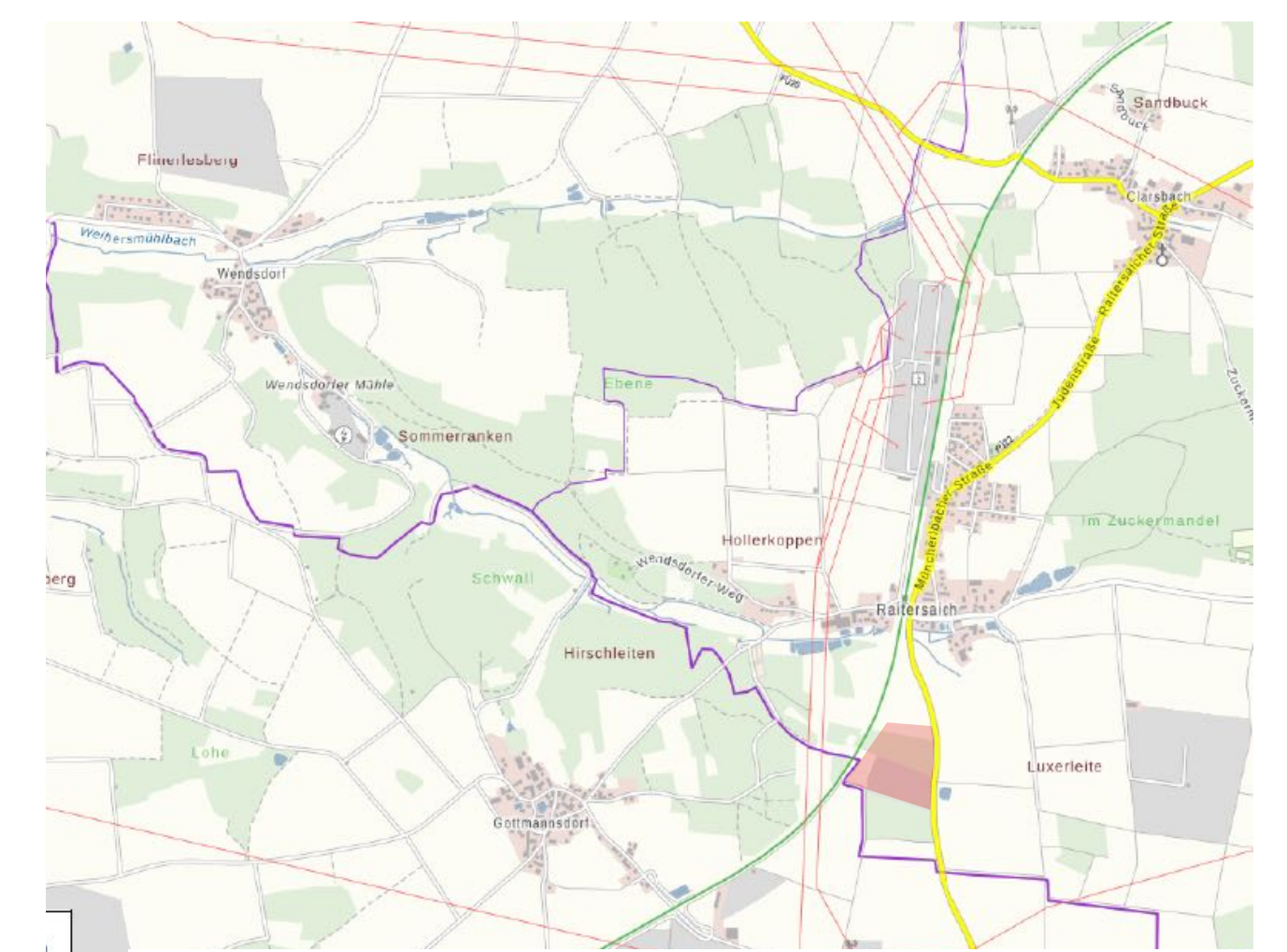
Stand 15.11.2022

Entwurf zum vorhabenbezogenen Bebauungsplan Nr. 62  
 "Baustoffrecyclinghof Raitersaich" mit integriertem  
 Grünordnungsplan  
 Entwurf zum Vorhaben- und Erschließungsplan  
 Übersicht M1:1000



## Markt Roßtal

Landkreis Fürth



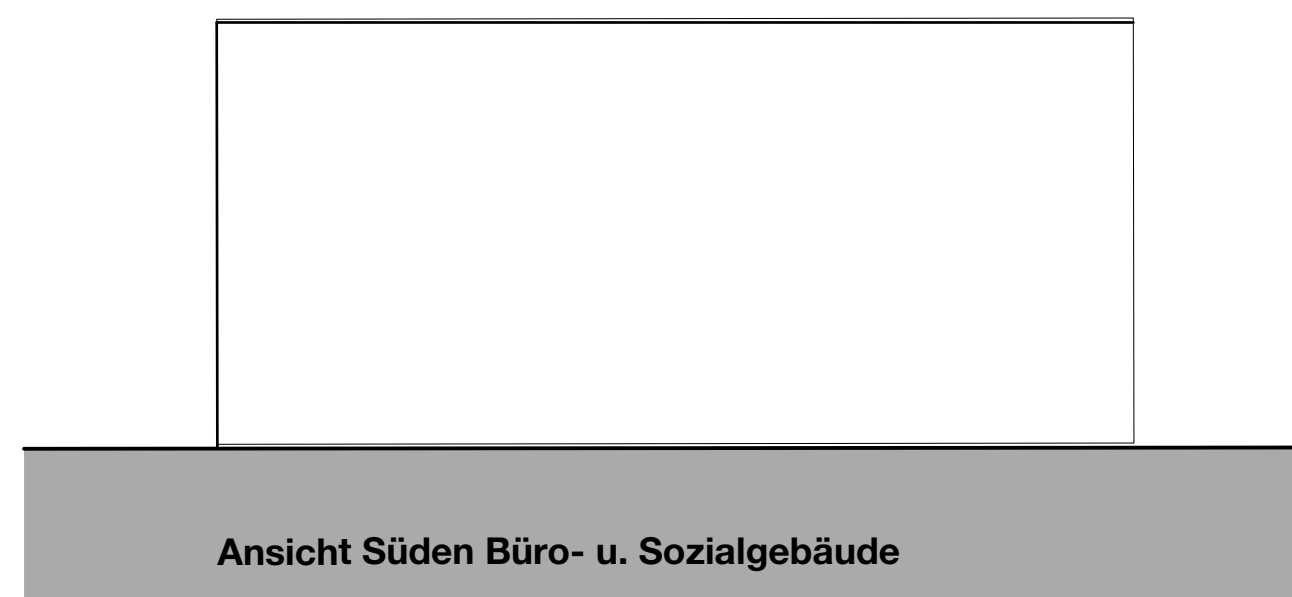
6  
 waltung 2

© Landesamt für Vermessung und Geoinformation Bayern

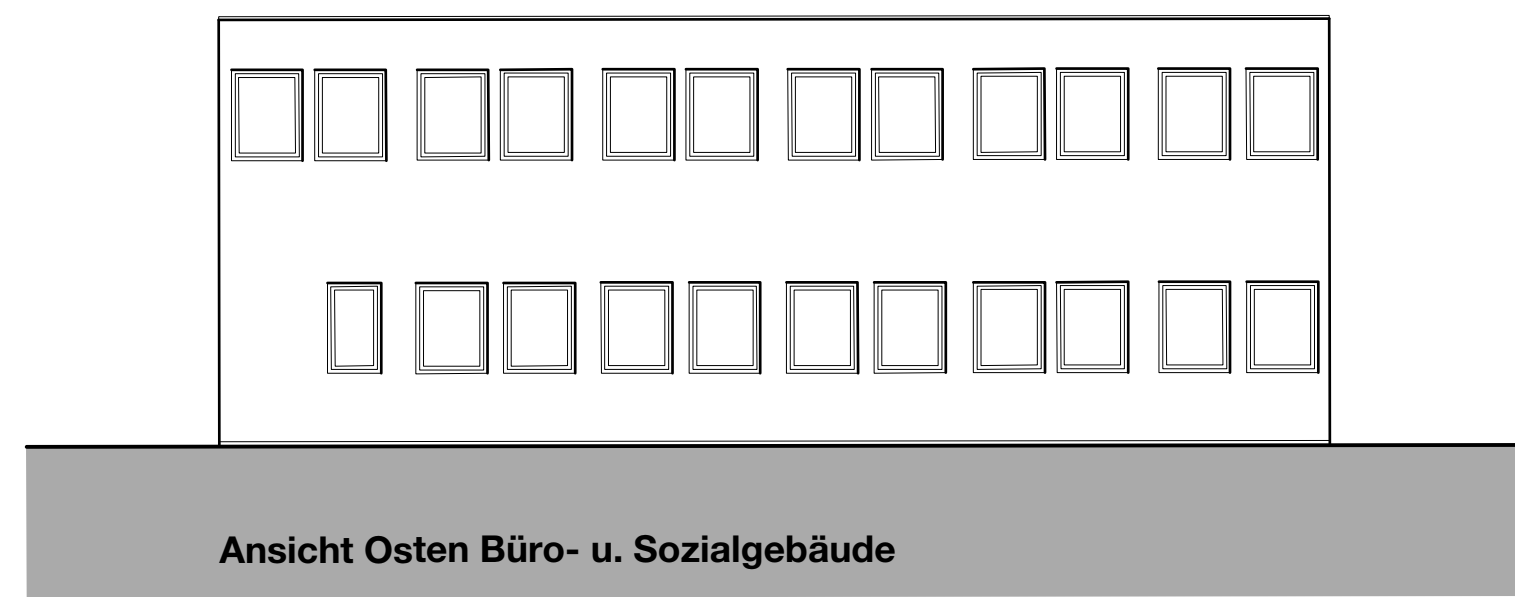
Übersichtsplan 1 : 25.000

Entwurf zum Vorhaben- und Erschließungsplan - Übersicht

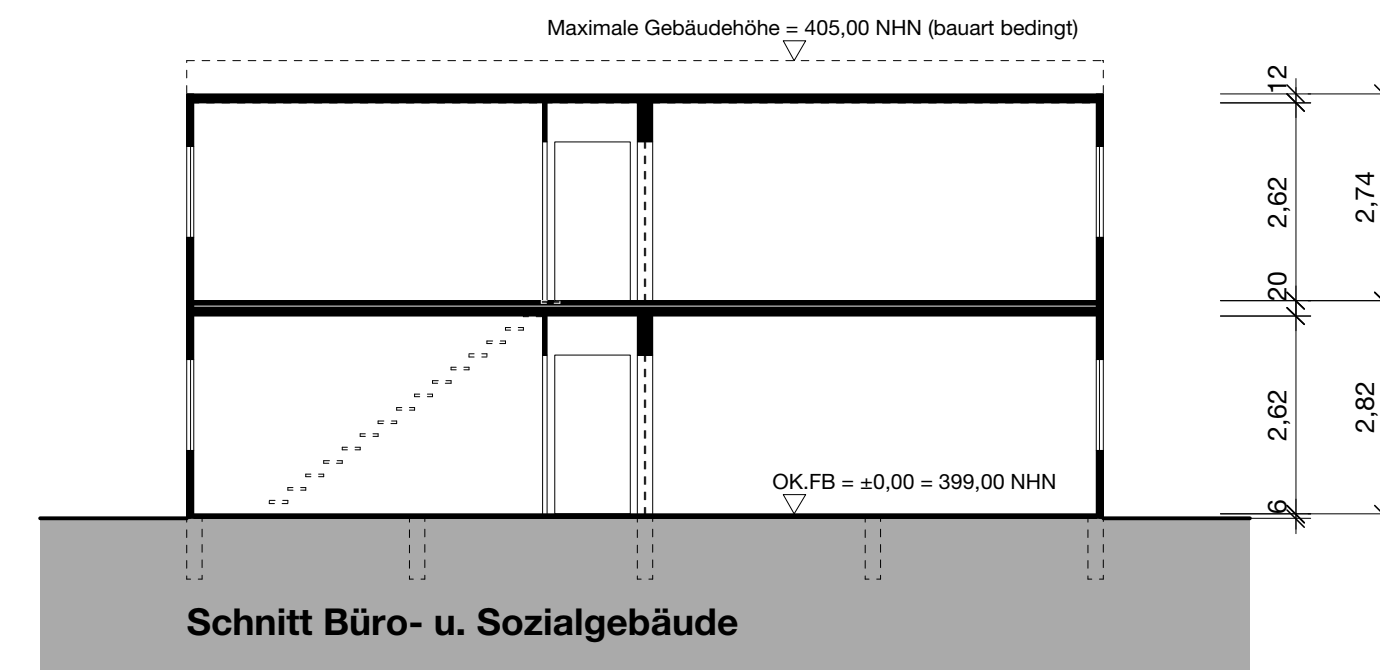
M1:1000



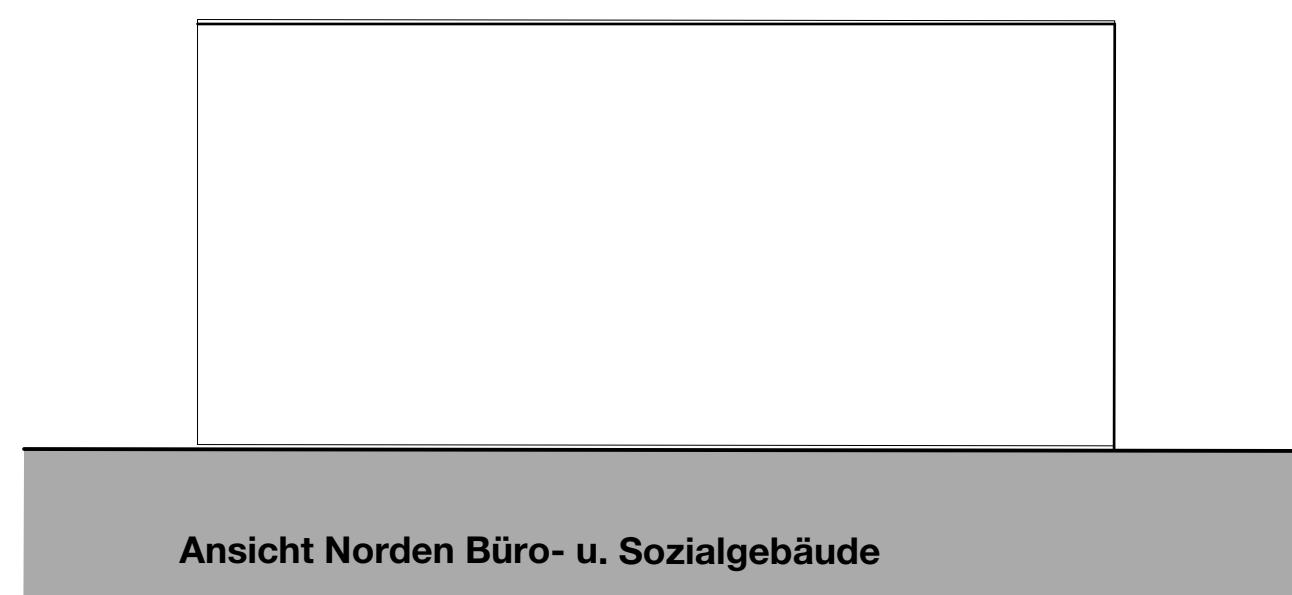
Ansicht Süden Büro- u. Sozialgebäude



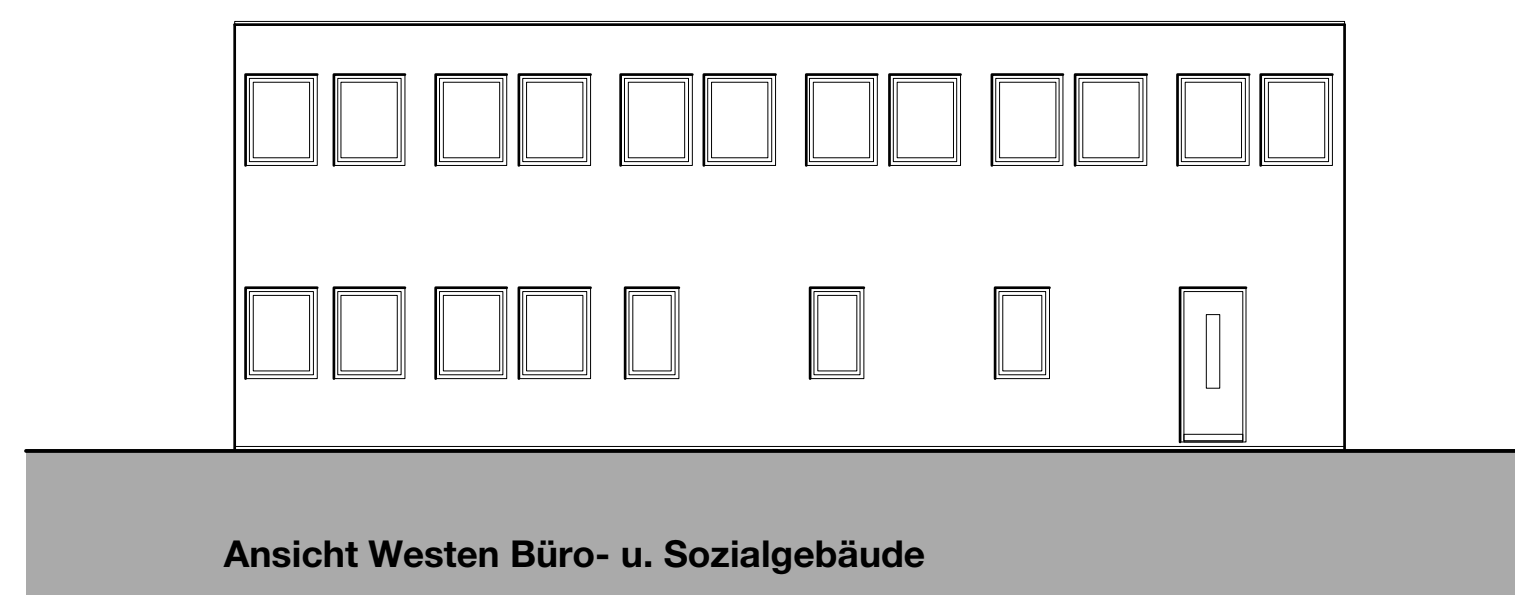
Ansicht Osten Büro- u. Sozialgebäude



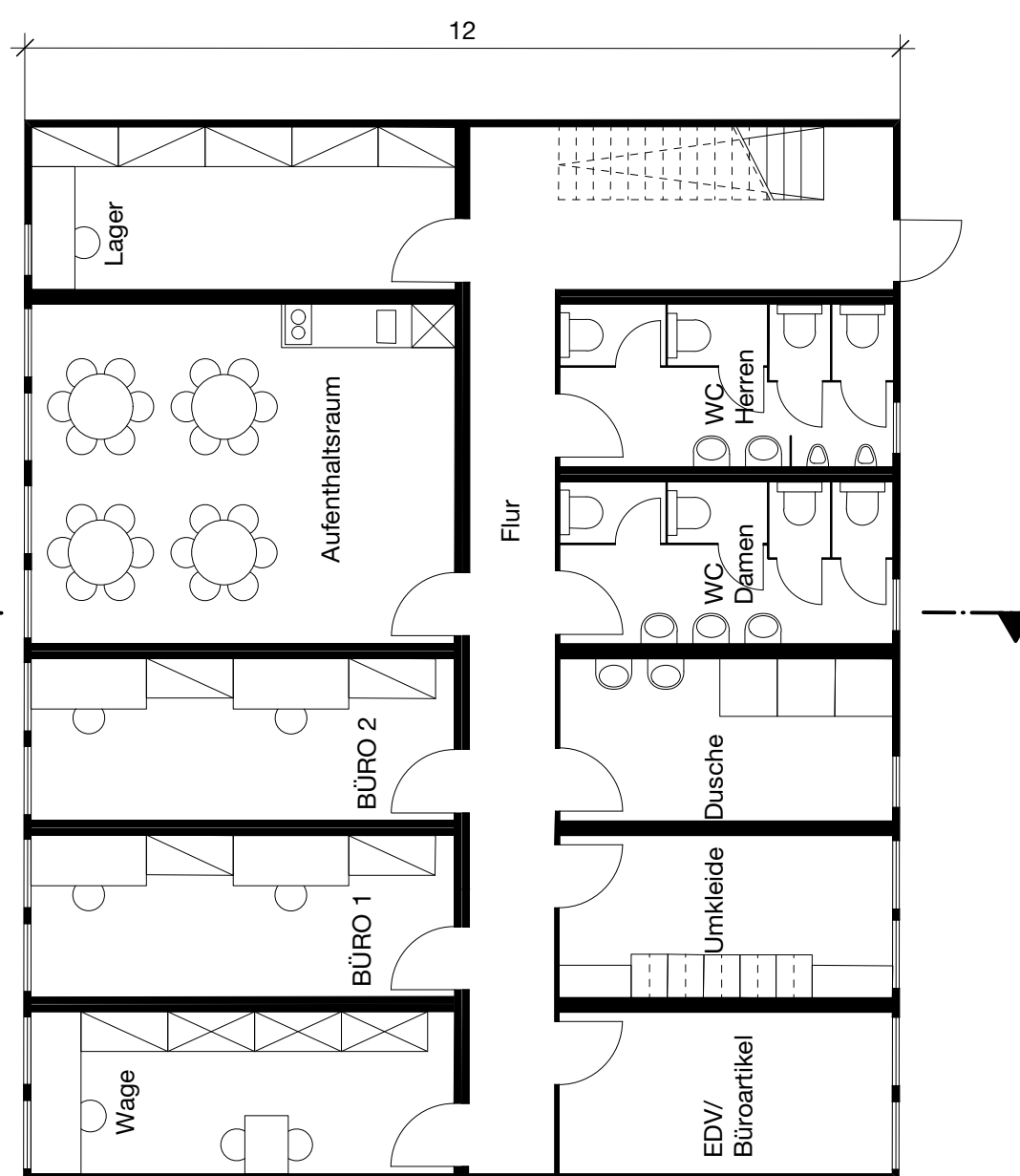
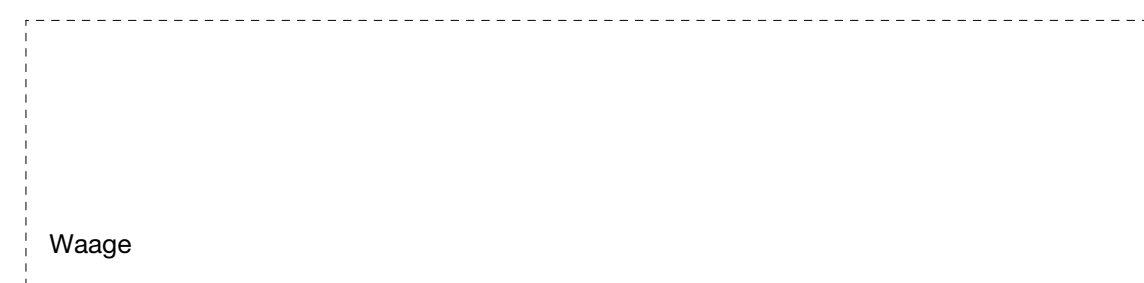
Schnitt Büro- u. Sozialgebäude



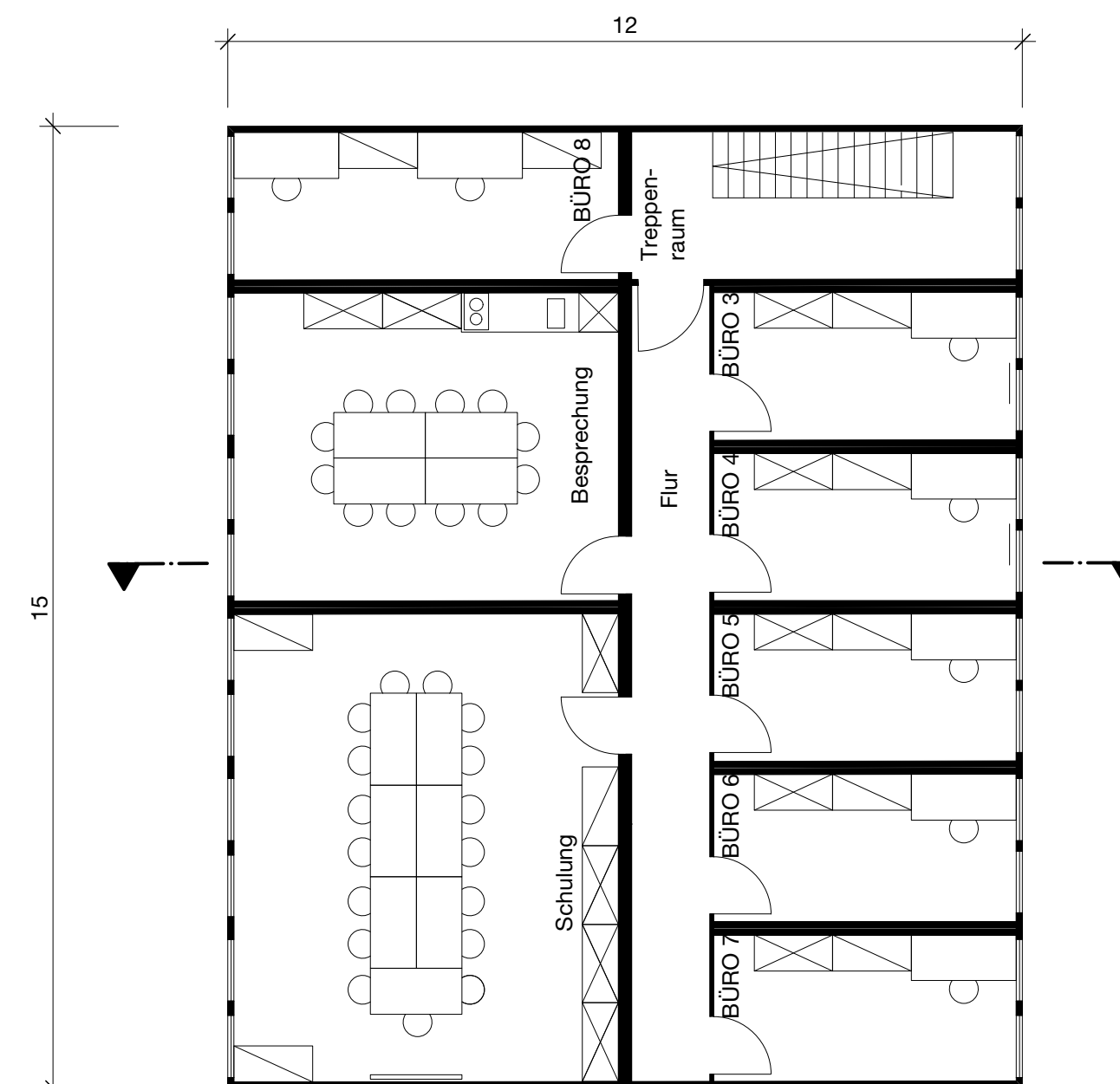
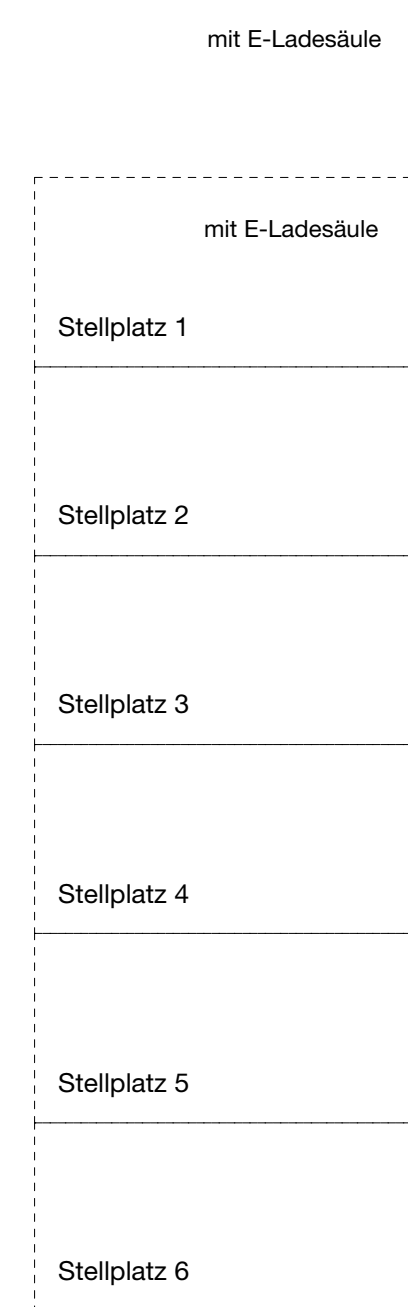
Ansicht Norden Büro- u. Sozialgebäude



Ansicht Westen Büro- u. Sozialgebäude



Büro- und Sozialgebäude Erdgeschoss



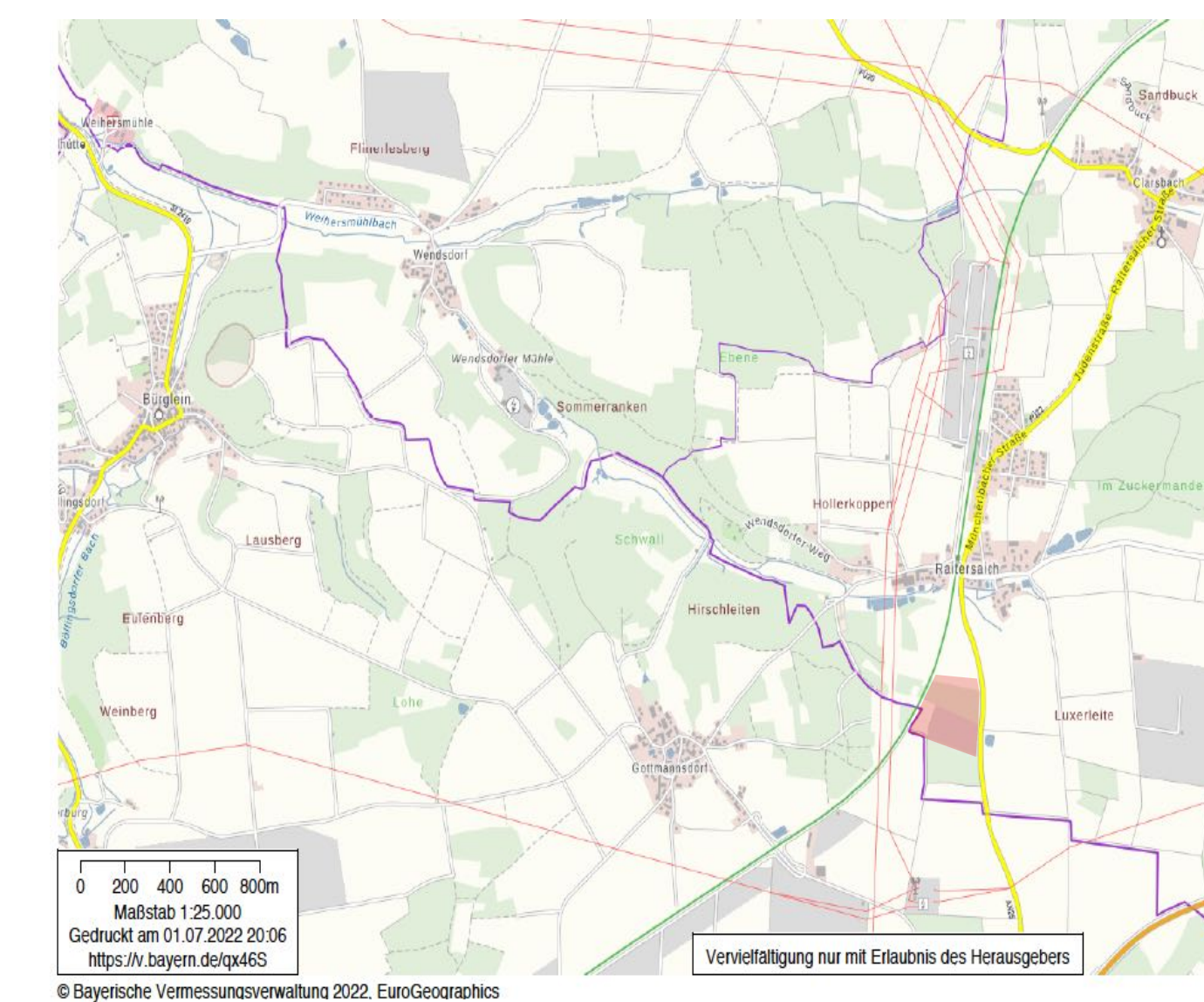
Büro- und Sozialgebäude Obergeschoss

Stand 15.11.2022

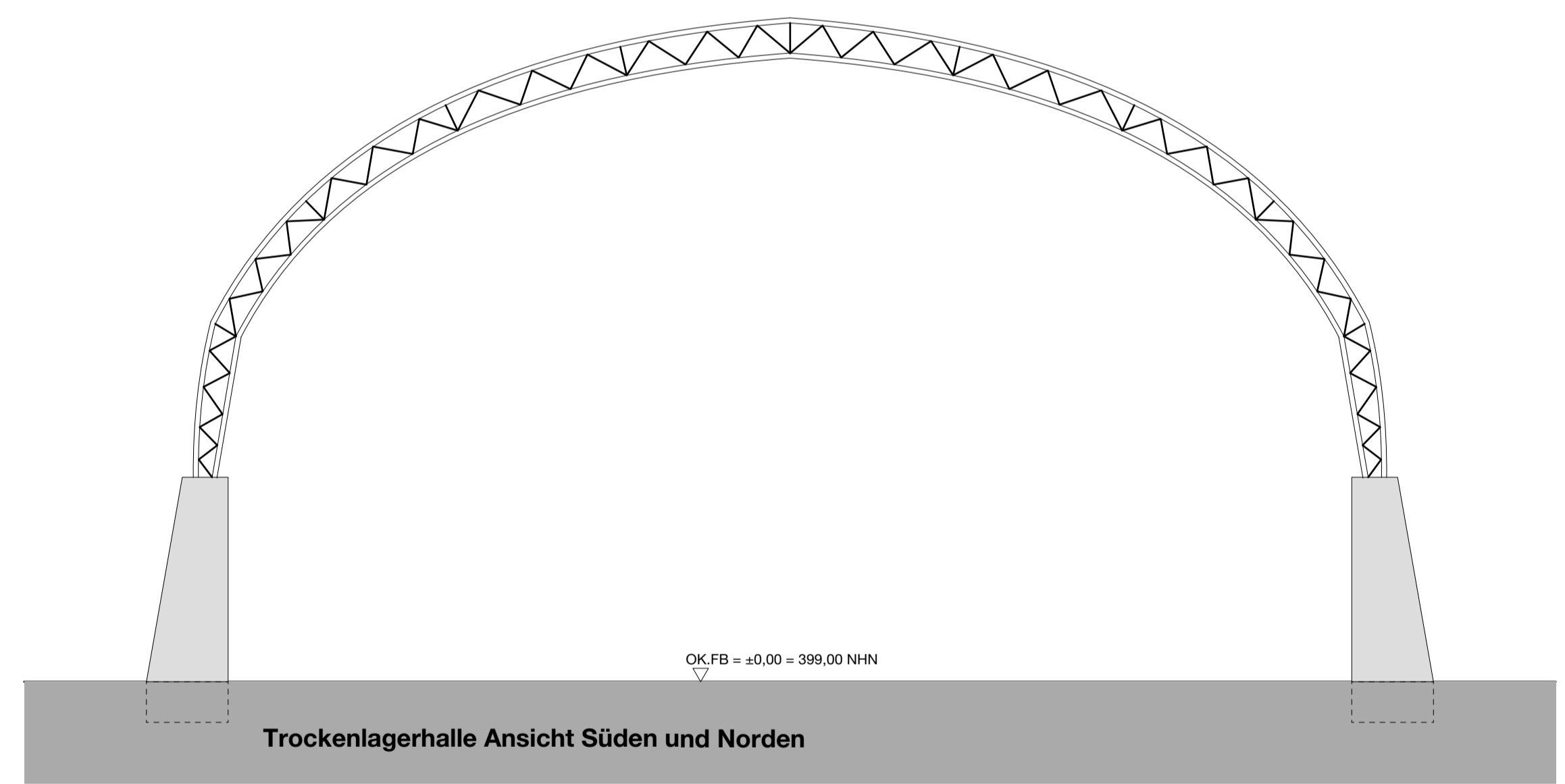
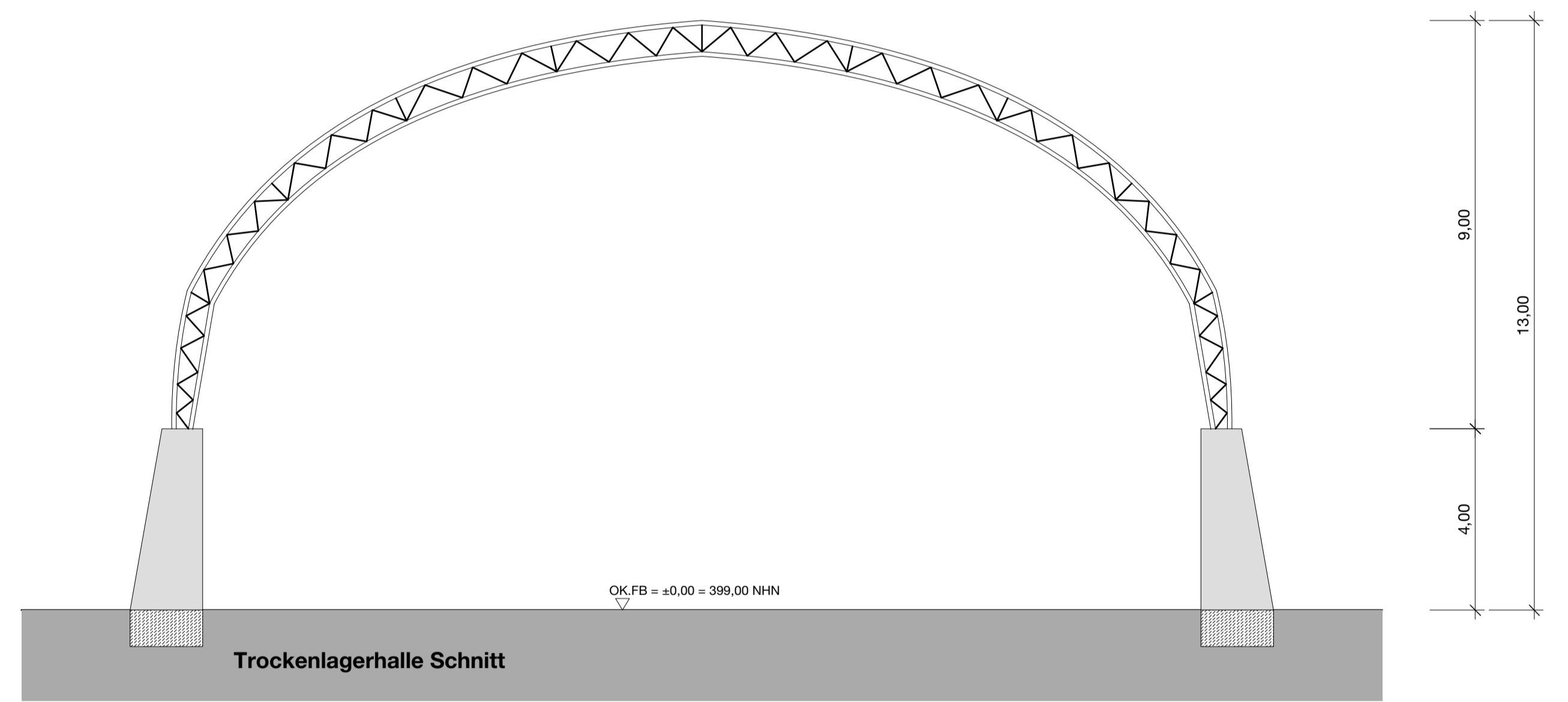
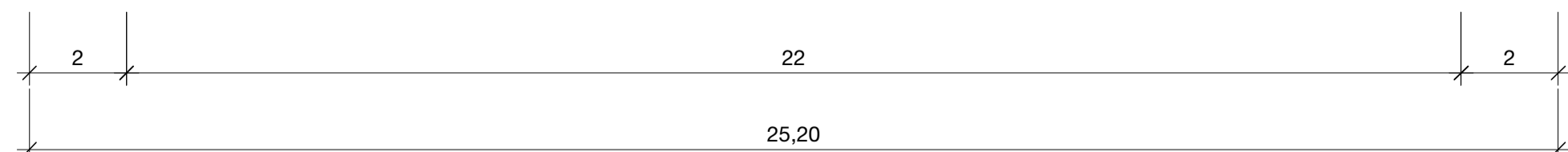
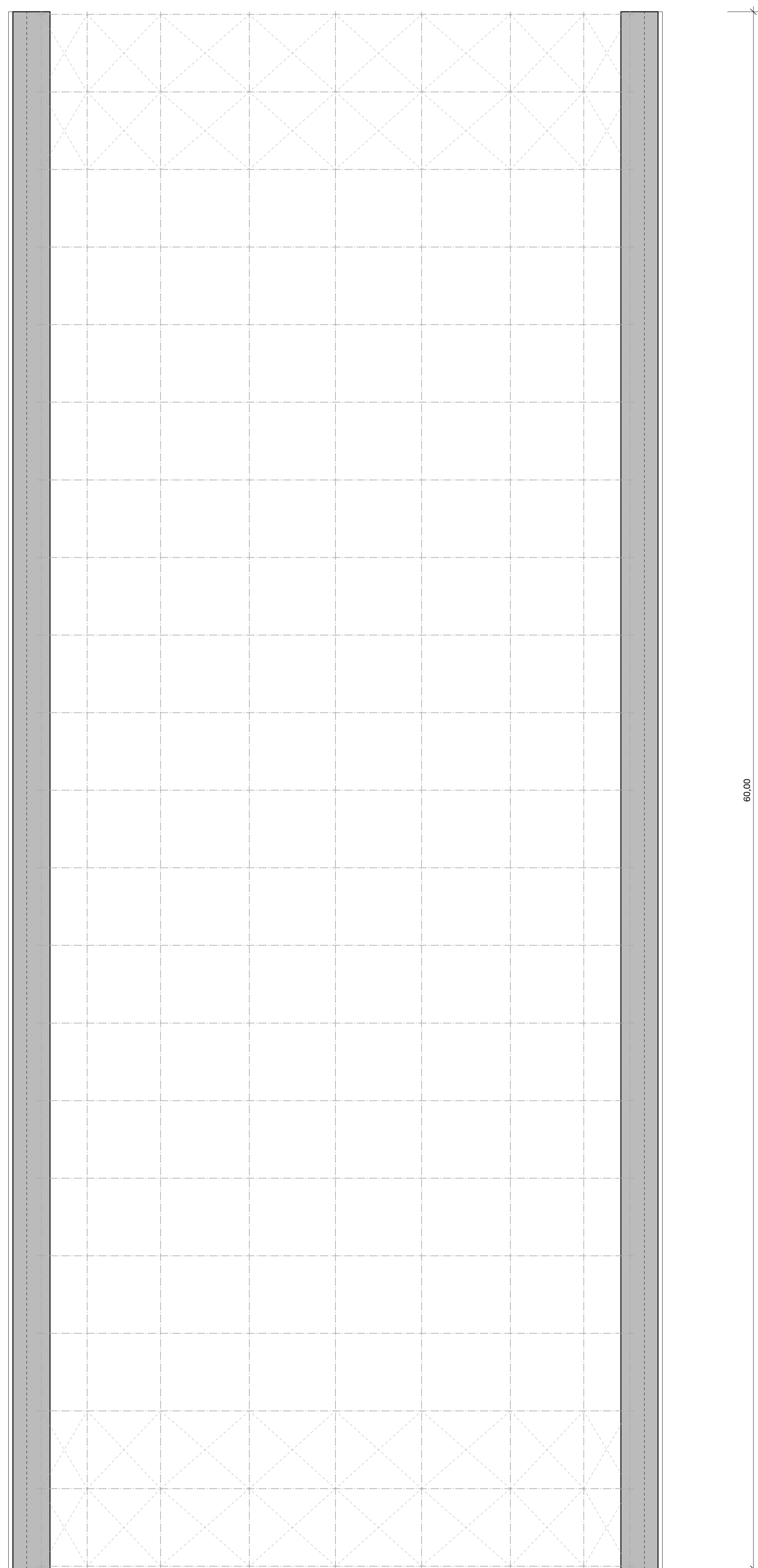
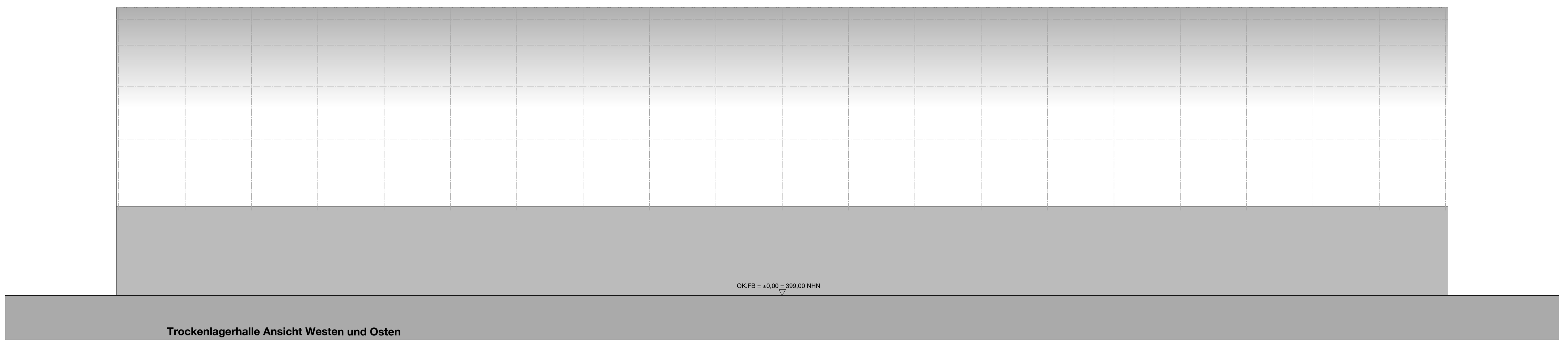
Entwurf zum vorhabenbezogenen Bebauungsplan Nr. 62  
 "Baustoffrecyclinghof Raitersaich" mit integriertem  
 Grünordnungsplan  
 Entwurf zum Vorhaben- und Erschließungsplan  
 Büro- und Sozialgebäude  
 M1:100



Markt Roßtal  
 Landkreis Fürth



c Landesamt für Vermessung und Geoinformation Bayern  
 Übersichtsplan 1 : 25.000

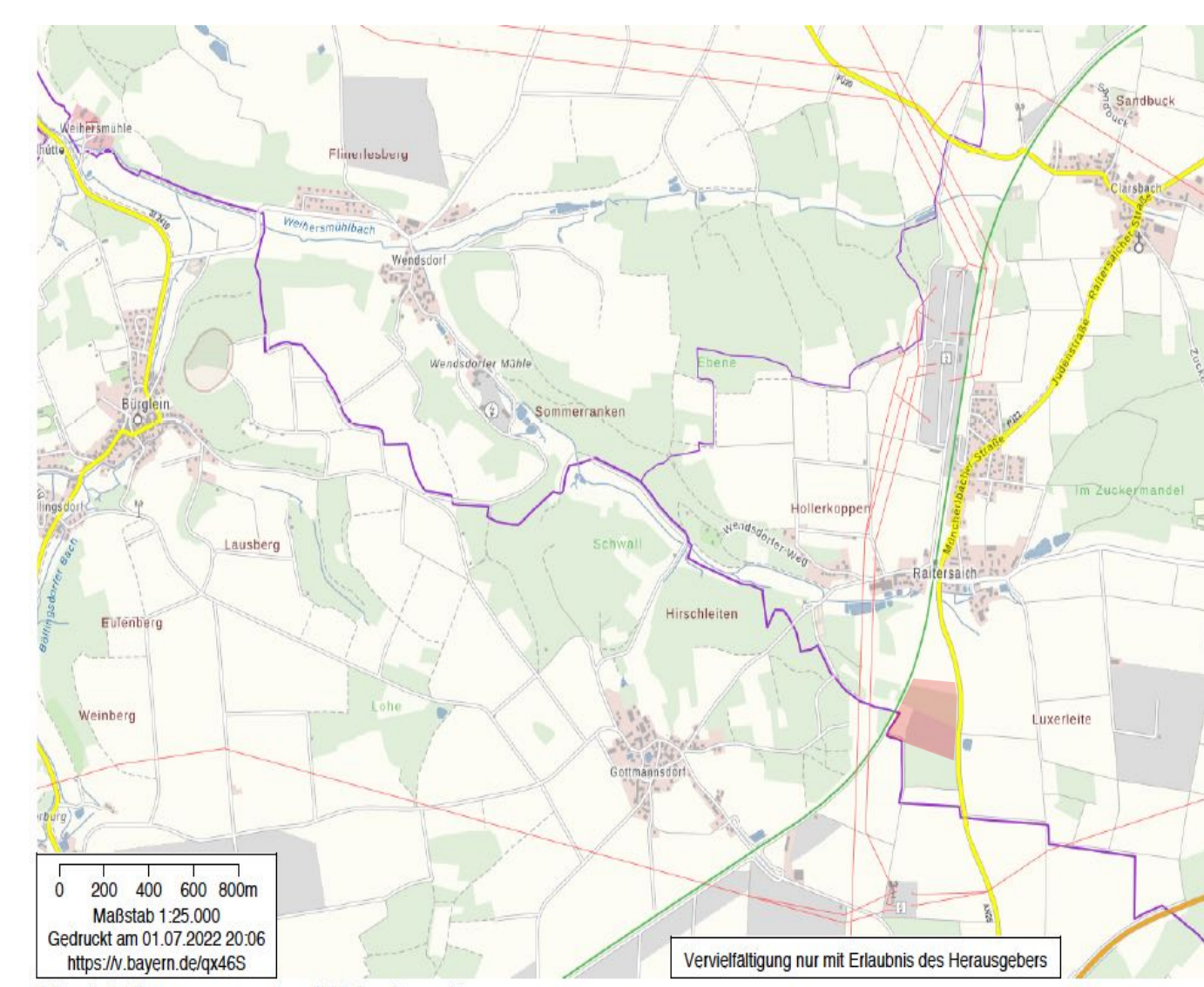


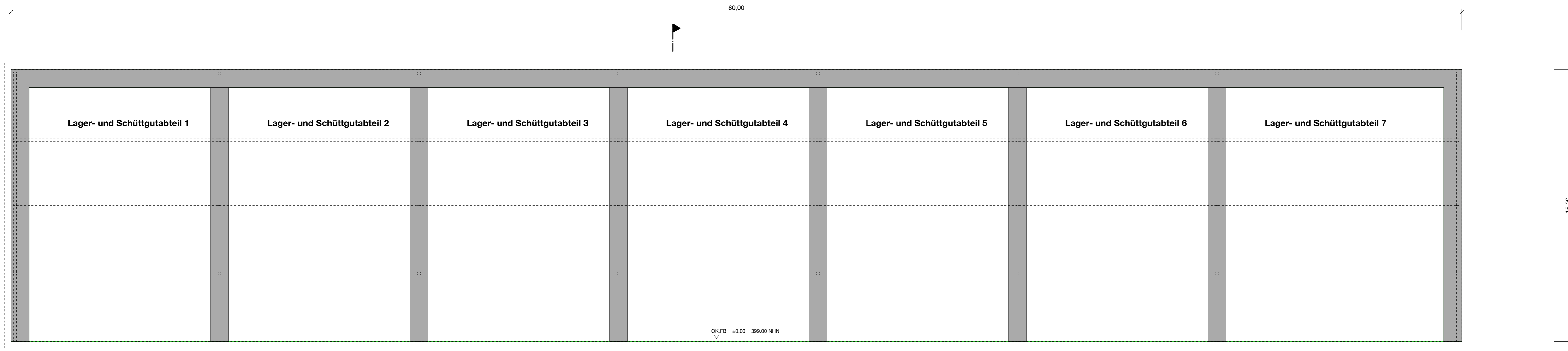
Stand 15.11.2022

Entwurf zum vorhabenbezogenen Bebauungsplan Nr. 62  
 "Baustoffrecyclinghof Raitersaich" mit integriertem  
 Grünordnungsplan  
 Entwurf zum Vorhaben- und Erschließungsplan  
 Trockenlagerhalle M1:100

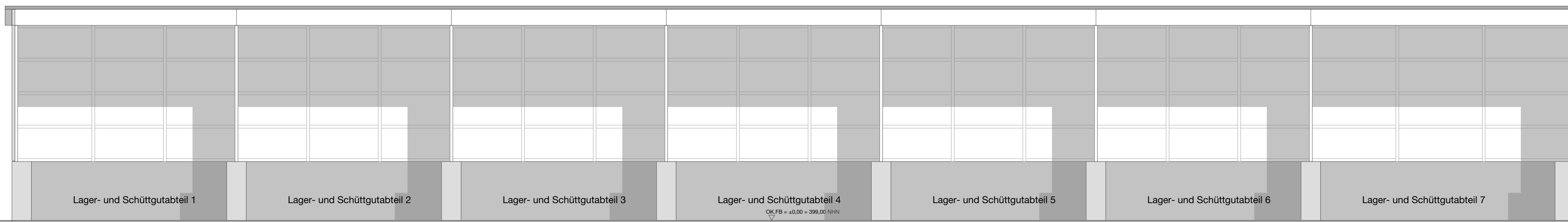


Markt Roßtal  
 Landkreis Fürth

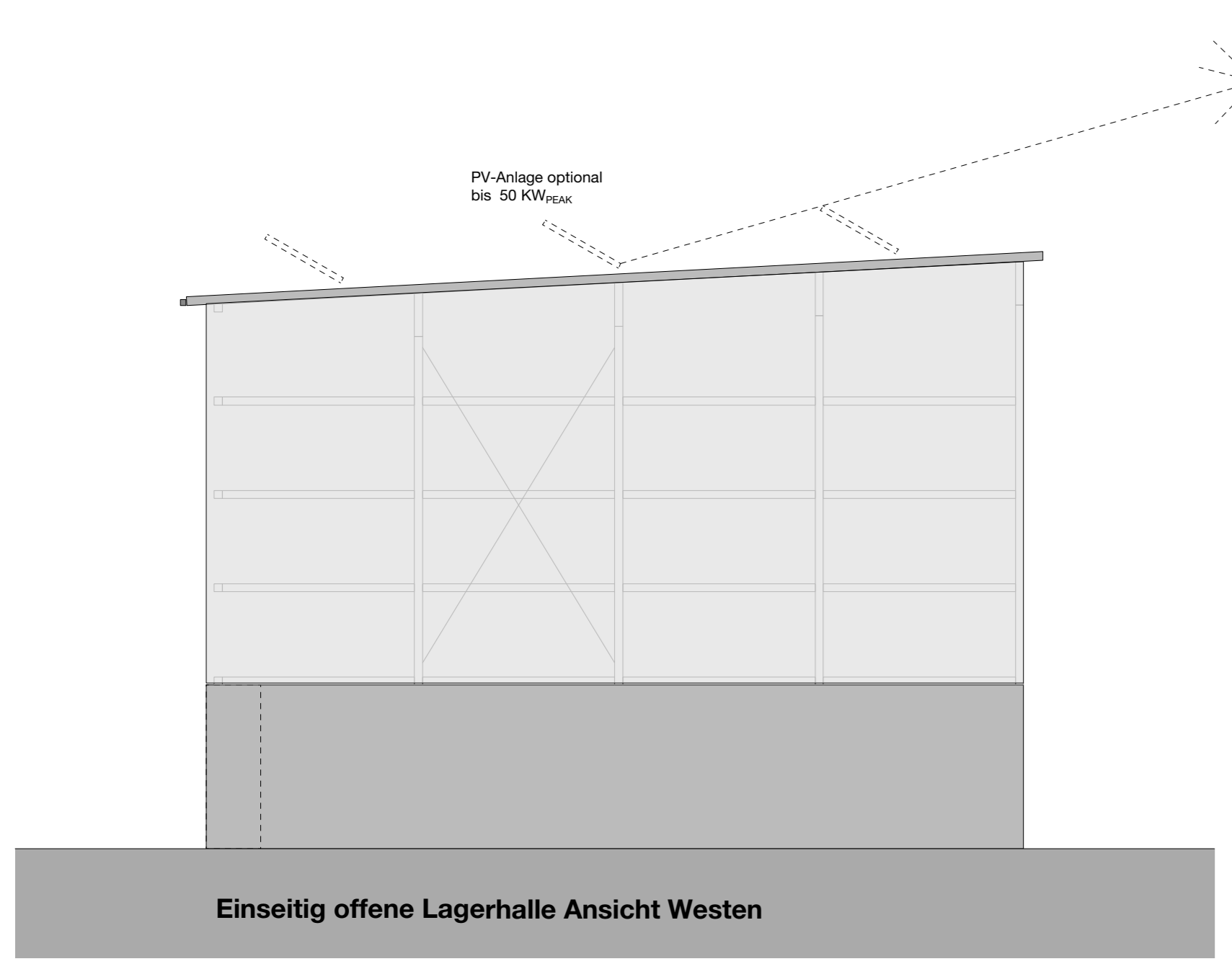




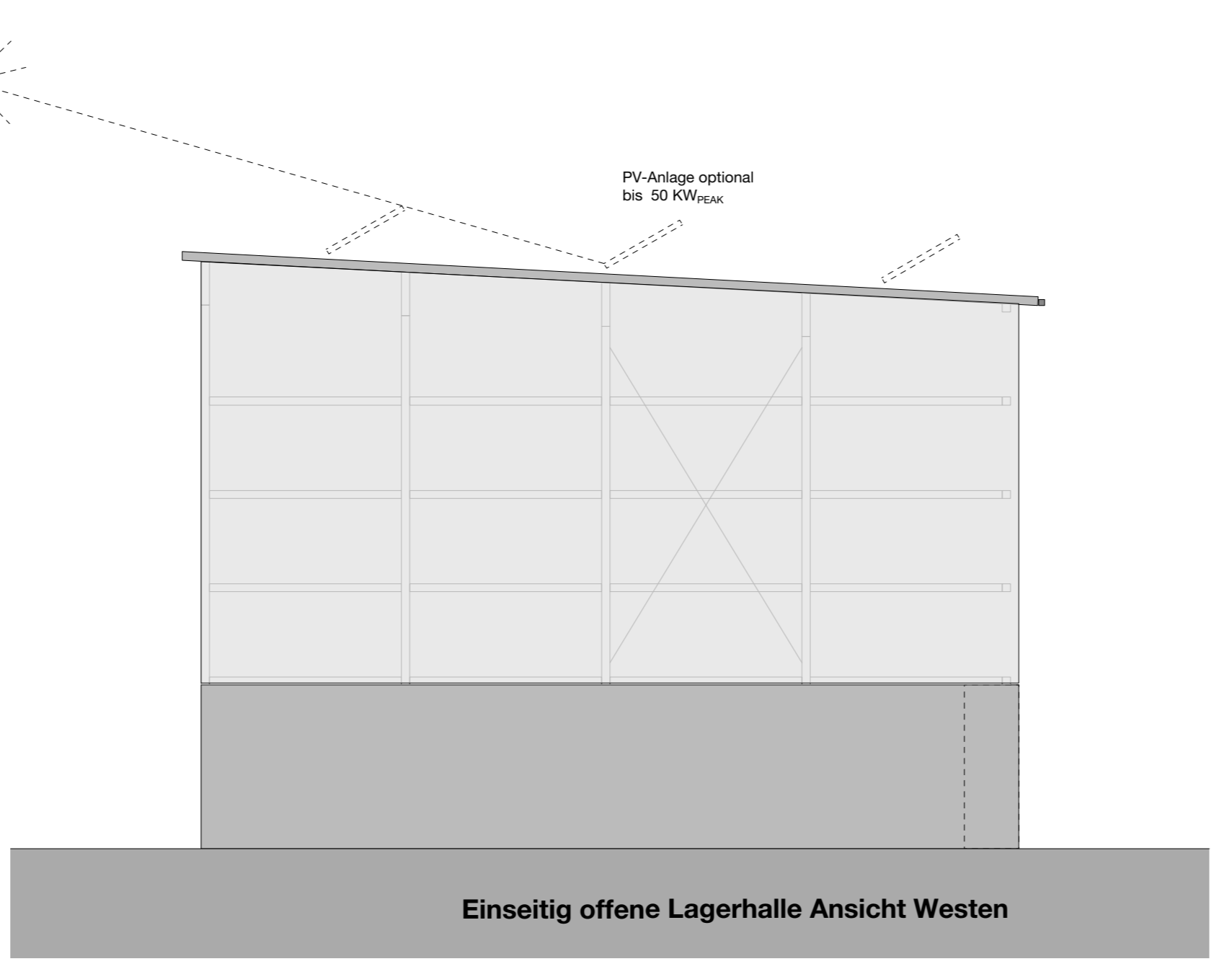
Einseitig offene Lagerhalle Grundriss



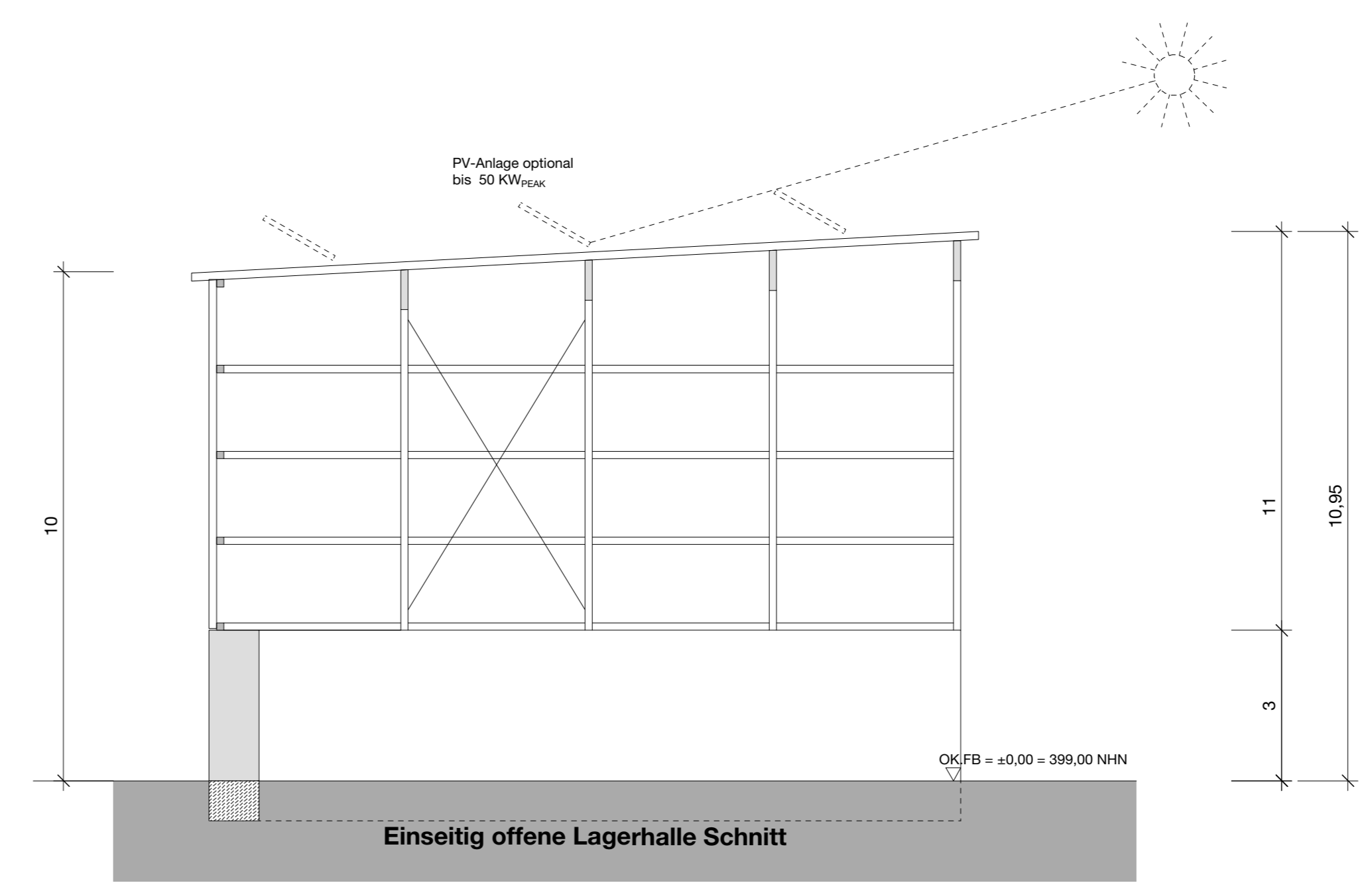
Einseitig offene Lagerhalle Ansicht Süden



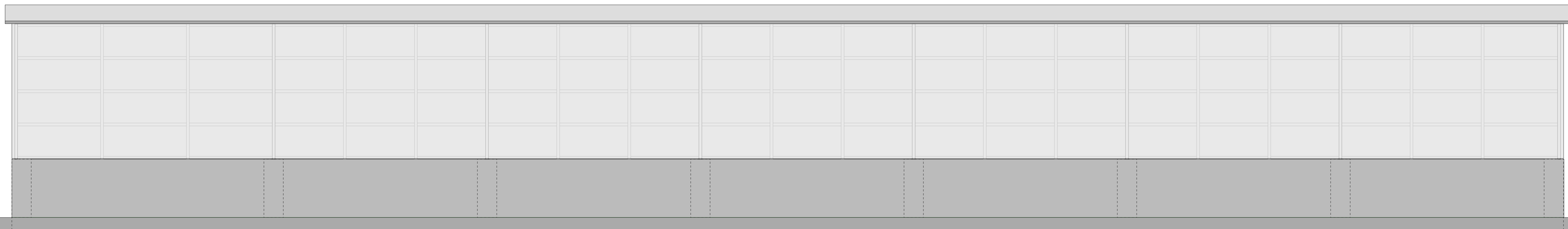
Einseitig offene Lagerhalle Ansicht Westen



Einseitig offene Lagerhalle Ansicht Westen

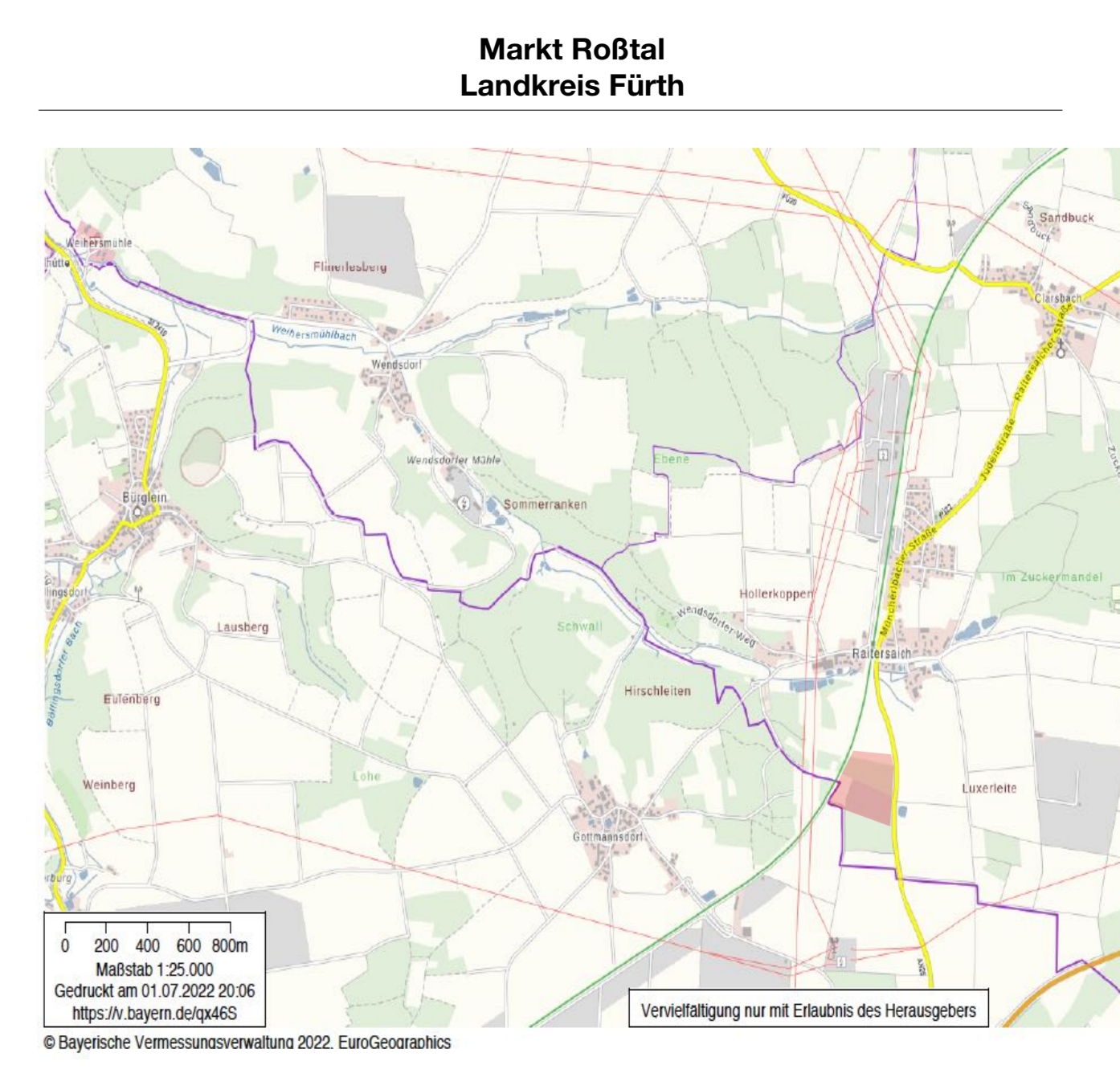


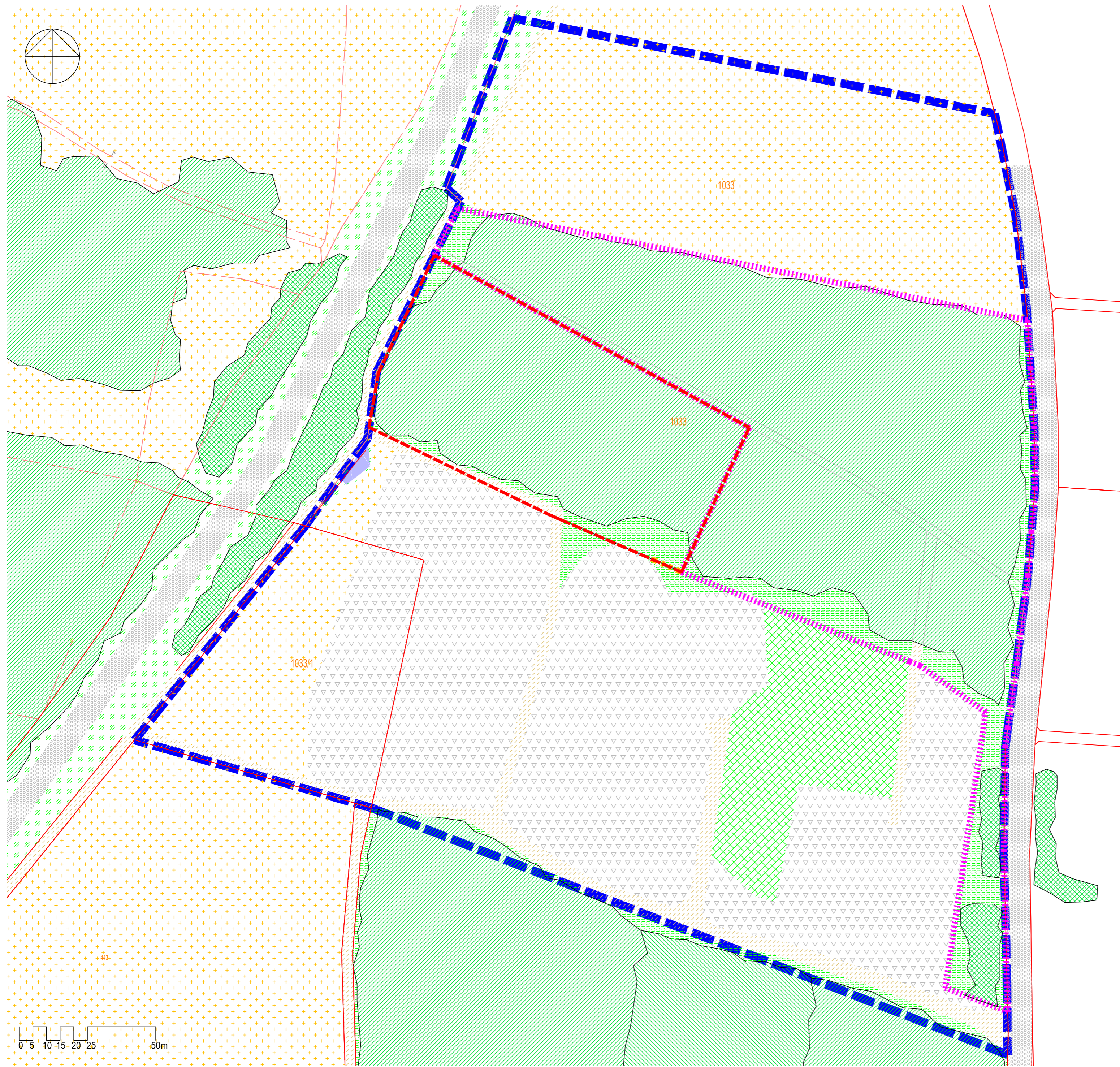
Einseitig offene Lagerhalle Schnitt



Einseitig offene Lagerhalle Ansicht Norden

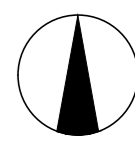
**Stand 15.11.2022**  
 Entwurf zum vorhabenbezogenen Bebauungsplan Nr. 62  
 "Baustoffrecyclinghof Raitersaich" mit integriertem  
 Gründungsplan  
 Entwurf zum Vorhaben- und Erschließungsplan  
 Offene Lagerhalle M1:100





- LEGENDE**
- Gehölzflächen**
- N723 strukturreiche Nadelwälder  
alte Ausprägung, GW 8
  - N61 standortgerechte Nadelmischwälder  
junge Ausprägung, GW 6
  - B112 mesophile Hecken  
GW 10
- Grünflächen**
- A11 Intensivacker  
GW 2
  - A2 Ackerbrache  
GW 5
  - V51 Grünflächen an Verkehrsflächen  
GW 3
  - W12 Waldmantel  
GW 9
- versiegelte, überbaute Flächen**
- V1 Verkehrsflächen  
GW 0
  - X4 Gewerbeflächen  
GW 0
  - V32 befestigter Weg  
GW 1
- Sonstiges**
- Inanspruchnahme  
Waldfläche
  - keine Inanspruchnahme  
Erhalt Waldflächen, Hecken
  - Geltungsbereich, 78.100m<sup>2</sup>

Markt Roßtal  
 Bebauungsplan Nr. 62  
 Baustoffrecyclinghof Raitersaich

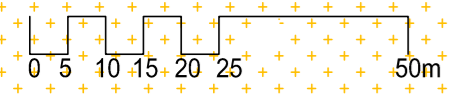
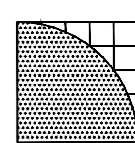


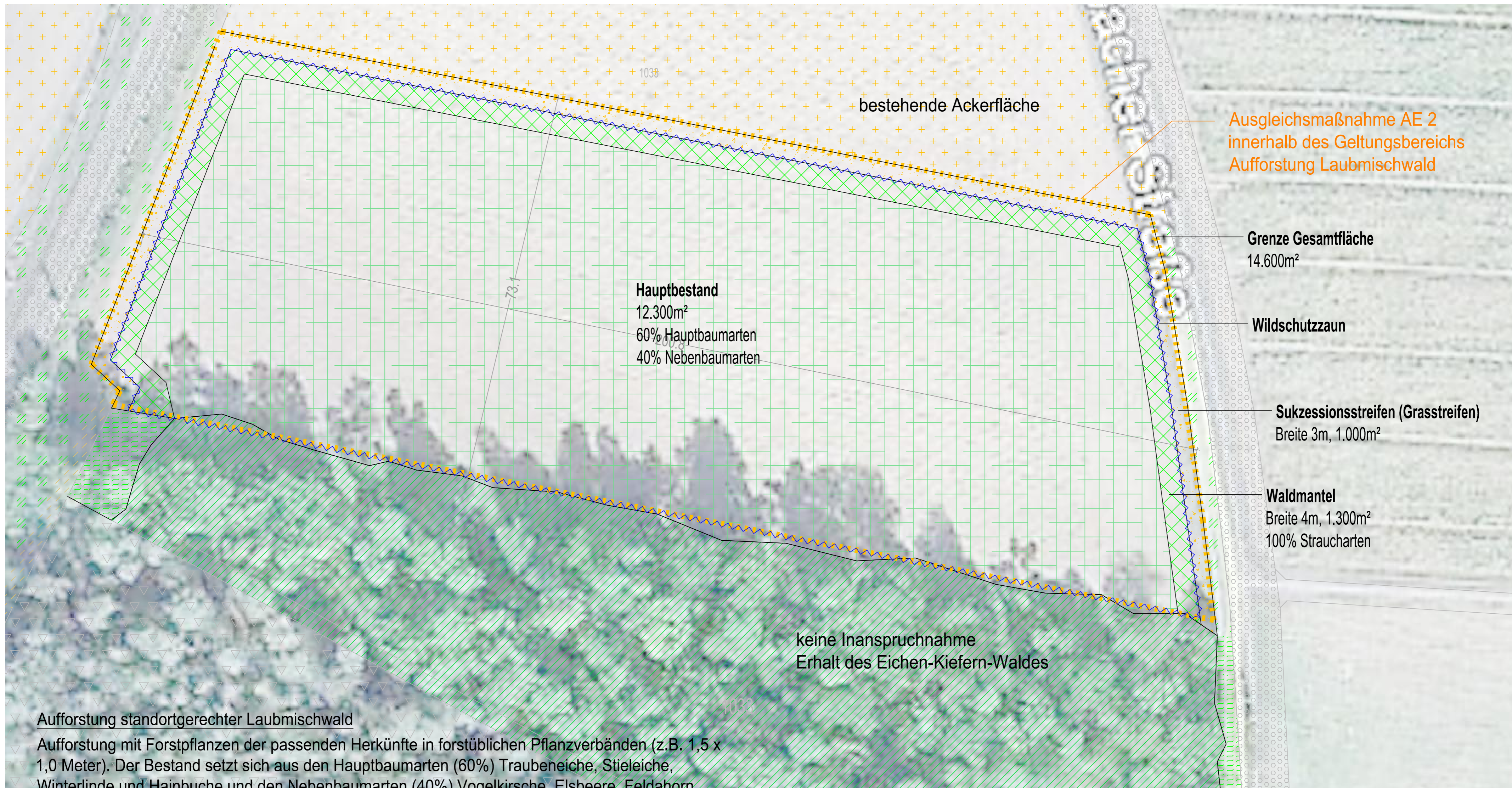
M 1/1.000

Bestand Biotoptypen

15.11.2022

Landschaftsökologie + Planung  
 Nürnbergerstraße 61 90762 Fürth  
 Fon 0911 / 9749159 Fax 9749161





**Hauptbestand**  
 12.300m<sup>2</sup>  
 60% Hauptbaumarten  
 40% Nebenbaumarten

keine Inanspruchnahme  
 Erhalt des Eichen-Kiefern-Waldes

**Ausgleichsmaßnahme AE 2**  
 innerhalb des Geltungsbereichs  
 Aufforstung Laubmischwald

**Grenze Gesamtfläche**  
 14.600m<sup>2</sup>

**Wildschutzzaun**

**Sukzessionsstreifen (Grasstreifen)**  
 Breite 3m, 1.000m<sup>2</sup>

**Waldmantel**  
 Breite 4m, 1.300m<sup>2</sup>  
 100% Straucharten

**Aufforstung standortgerechter Laubmischwald**

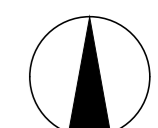
Aufforstung mit Forstpflanzen der passenden Herkunft in forstüblichen Pflanzverbänden (z.B. 1,5 x 1,0 Meter). Der Bestand setzt sich aus den Hauptbaumarten (60%) Traubeneiche, Stieleiche, Winterlinde und Hainbuche und den Nebenbaumarten (40%) Vogelkirsche, Elsbeere, Feldahorn, Wildbirne, Echte Mehlbeere und Speierling zusammen.

Die Pflanzflächen sind vor Wildverbiss zu schützen. Kultursicherungsmaßnahmen (z.B. Ausgrasen, Nachbesserung, Wässern) werden bei Bedarf durchgeführt. Im Laufe der Entwicklungszeit wird ein mehrschichtiger, reich strukturierter Bestand entwickelt. Totholz wird angereichert.

Aufbau eines Waldmantels am Waldrand. Pflanzung heimischer, standortgerechte Laubholz-Sträucher frei wachsend, Verwendung von Gehölzarten mit speziellen Biotopfunktionen (z.B. Bienennährgehölze). Regelmäßige Wässerung der Gehölze in den ersten beiden Jahren, im Sommer bei Trockenheit. Pflege entsprechend dem Entwicklungsziel in Abstimmung mit der Forstbehörde.

Markt Roßtal Bebauungsplan Nr. 62  
 Baustoffrecyclinghof Raitersaich  
 Vorhaben- und Erschließungsplan

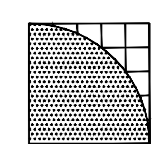
**Ausgleichsmaßnahme AE 2**  
 FI-Nr. 1033, Gem. Buchschwabach  
 Aufforstung Laubmischwälder

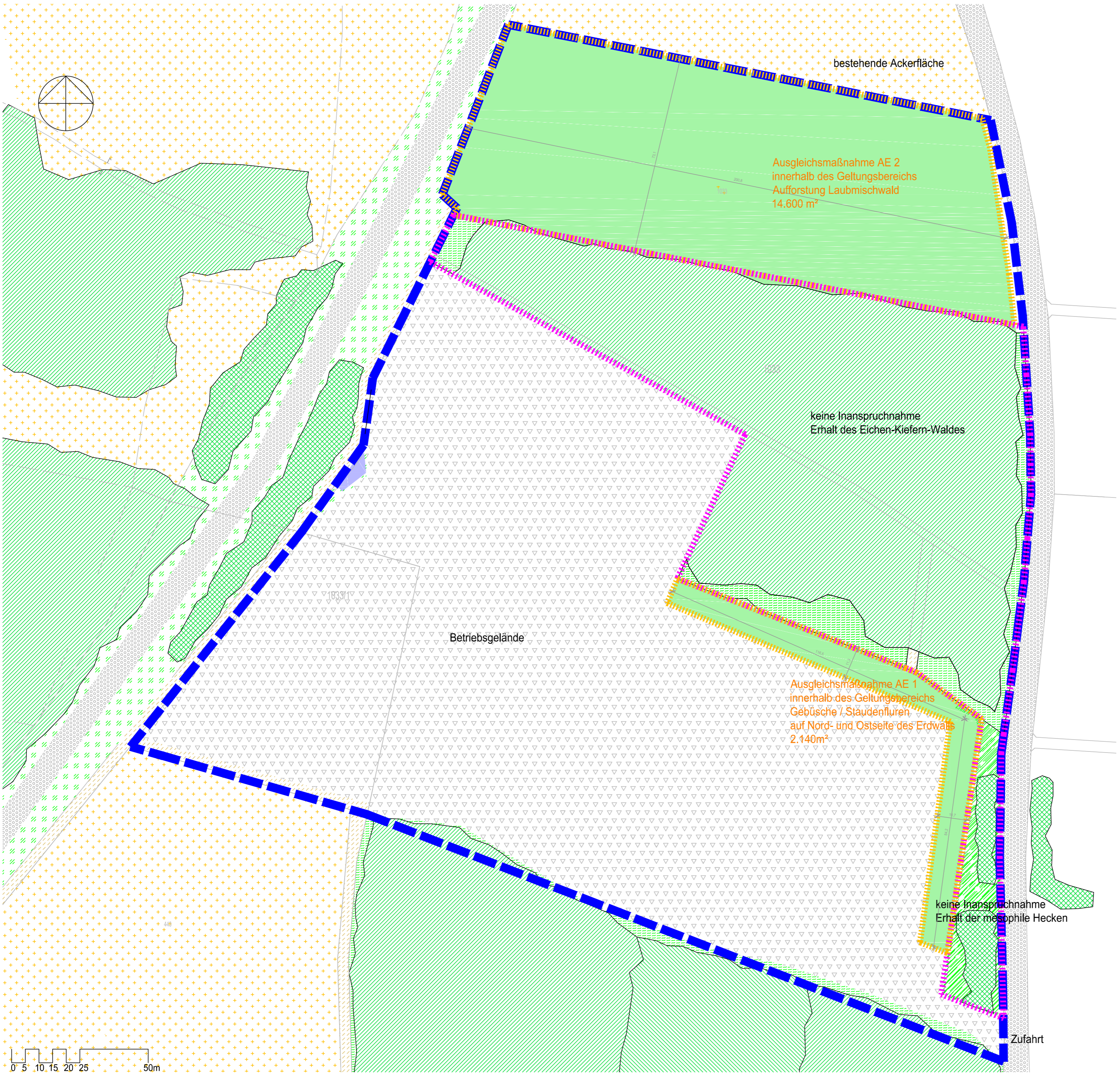


M 1/500

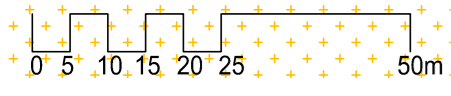
15.11.2022

Landschaftsökologie + Planung  
 Nürnbergerstraße 61 90762 Fürth  
 Fon 0911 / 9749159 Fax 9749161

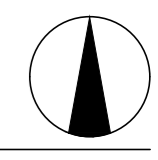




- LEGENDE**
- Gehölzflächen**
- N723 strukturreiche Nadelwälder alte Ausprägung, GW 8
  - N61 standortgerechte Nadelmischwälder junge Ausprägung, GW 6
  - B112 mesophile Hecken GW 10
- Grünflächen**
- A11 Intensivacker GW 2
  - A2 Ackerbrache GW 5
  - V51 Grünflächen an Verkehrsflächen GW 3
  - W12 Waldmantel GW 9
- versiegelte, überbaute Flächen**
- V1 Verkehrsflächen GW 0
  - X4 Gewerbeflächen GW 0
  - V32 befestigter Weg GW 1
- Sonstiges**
- keine Inanspruchnahme insgesamt 21.200m<sup>2</sup>
  - Ausgleichsflächen
  - Geltungsbereich, 78.100m<sup>2</sup>



Markt Roßtal  
 Bebauungsplan Nr. 62  
 Baustoffrecyclinghof Raitersaich

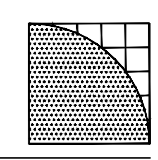


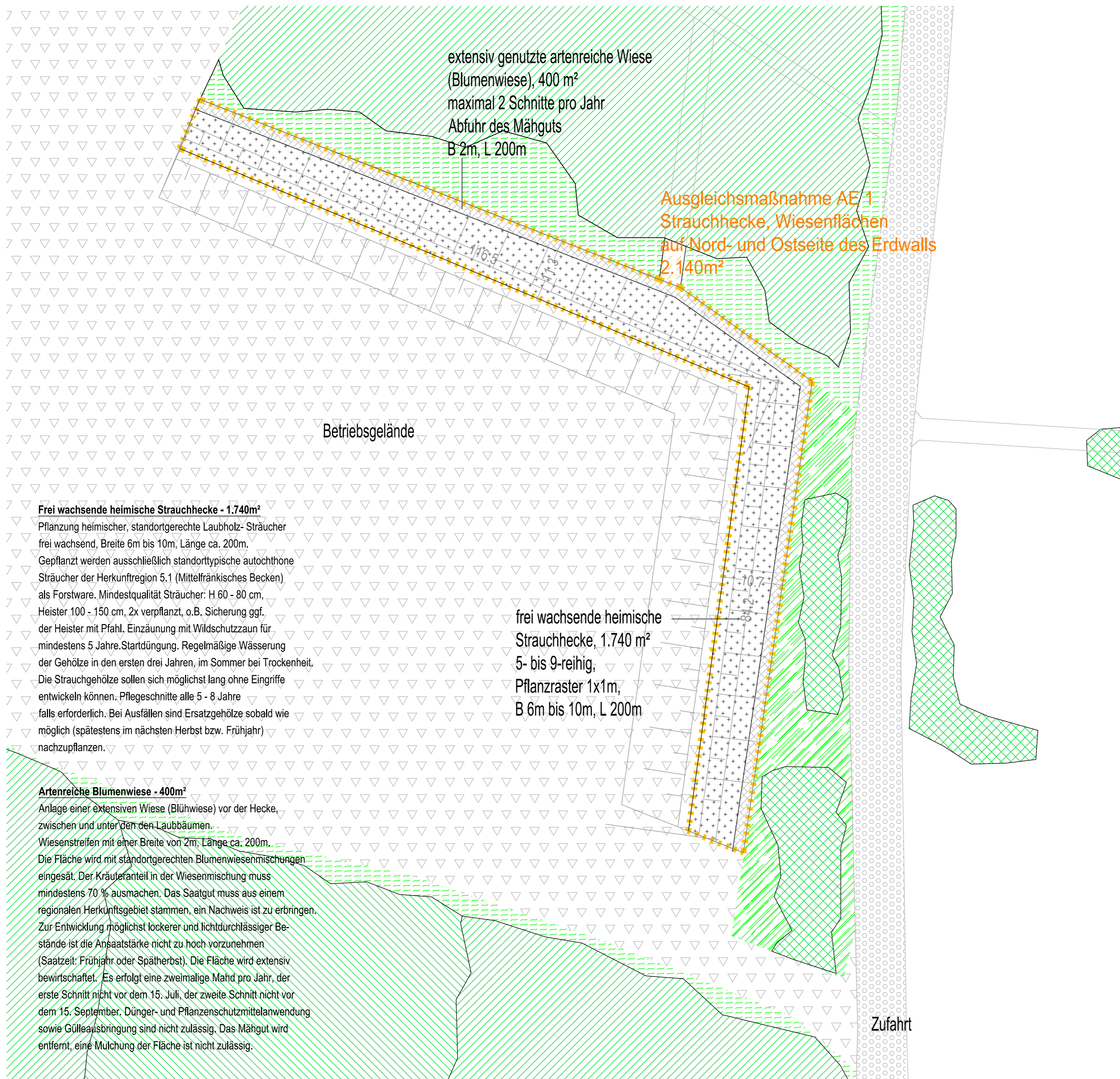
M 1/1.000

Ausgleichsmaßnahmen

15.11.2022

Landschaftsökologie + Planung  
 Nürnbergerstraße 61 90762 Fürth  
 Fon 0911 / 9749159 Fax 9749161





**Frei wachsende heimische Strauchhecke - 1.740m²**

Pflanzung heimischer, standortgerechte Laubholz- Sträucher frei wachsend, Breite 6m bis 10m, Länge ca. 200m. Gepflanzt werden ausschließlich standorttypische autochthone Sträucher der Herkunftsregion 5.1 (Mittelfränkisches Becken) als Forstware. Mindestqualität Sträucher: H 60 - 80 cm, Heister 100 - 150 cm, 2x verpflanzt, o.B. Sicherung ggf. der Heister mit Pfahl. Einzäunung mit Wildschutzzaun für mindestens 5 Jahre. Startdüngung, Regelmäßige Wässerung der Gehölze in den ersten drei Jahren, im Sommer bei Trockenheit. Die Strauchgehölze sollen sich möglichst lang ohne Eingriffe entwickeln können. Pflegeschnitte alle 5 - 8 Jahre falls erforderlich. Bei Ausfällen sind Ersatzgehölze sobald wie möglich (spätestens im nächsten Herbst bzw. Frühjahr) nachzupflanzen.

**Artenreiche Blumenwiese - 400m²**

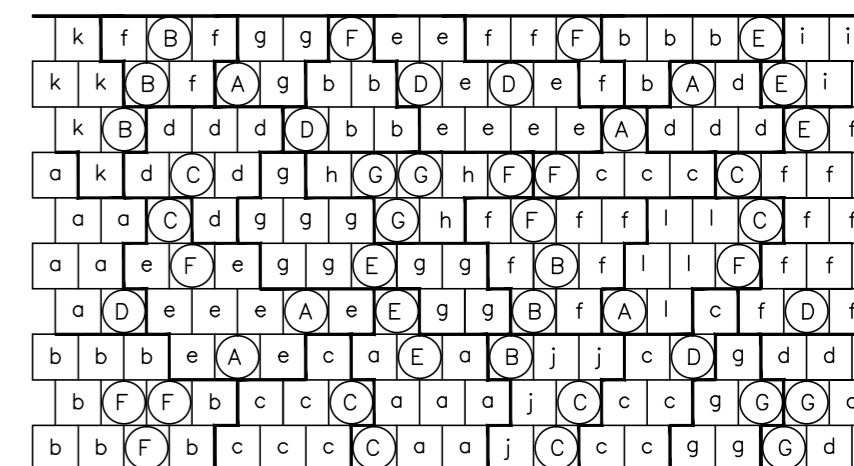
Anlage einer extensiven Wiese (Blühwiese) vor der Hecke, zwischen und unter den Laubbäumen. Wiesenstreifen mit einer Breite von 2m, Länge ca. 200m. Die Fläche wird mit standortgerechten Blumenwiesenmischungen eingesät. Der Kräuteranteil in der Wiesenmischung muss mindestens 70 % ausmachen. Das Saatgut muss aus einem regionalen Herkunftsgebiet stammen, ein Nachweis ist zu erbringen. Zur Entwicklung möglichst lockerer und lichtdurchlässiger Bestände ist die Ansaatsstärke nicht zu hoch vorzunehmen (Saatzeit: Frühjahr oder Spätherbst). Die Fläche wird extensiv bewirtschaftet. Es erfolgt eine zweimalige Mahd pro Jahr, der erste Schnitt nicht vor dem 15. Juli, der zweite Schnitt nicht vor dem 15. September. Dünger- und Pflanzenschutzmittelanwendung sowie Gülleausbringung sind nicht zulässig. Das Mähgut wird entfernt, eine Mulchung der Fläche ist nicht zulässig.

frei wachsende heimische  
Strauchhecke, 1.740 m²  
5- bis 9-reihig,  
Pflanzraster 1x1m,  
B 6m bis 10m, L 200m

AE1	GEHÖLZLISTE GEHÖLZPFLANZUNG	
	1.740 qm	
STRÄUCHER	Anordnung in Gruppen mit 5–15 Pflanzen s. Pflanzschema Pflanzabstand 1,0 x 1,0 m	
Art	Bemerkung	Stückzahl
Cornus mas		120
Cornus sanguinea		120
Corylus avellana		120
Crataegus monogyna		60
Crataegus oxycantha		60
Euonymus europaeus		120
Ligustrum vulgare		100
Lonicera xylosteum		100
Prunus spinosa		80
Rosa arvensis		80
Rosa canina		80
Rosa rubiginosa		80
Salix caprea		80
Sambucus nigra		80
Viburnum lantana		120
SUMME STRÄUCHER		1400
HEISTER	Anordnung in Gruppen mit 1–3 Pflanzen s. Pflanzschema Pflanzabstand 1,0 x 1,0 m	
Art	Bemerkung	Stückzahl
Acer campestre		60
Carpinus betulus		70
Prunus avium		70
Prunus padus		60
Sorbus aria		40
Sorbus aucuparia		40
SUMME HEISTER		340

**Pflanzschema Gehölzpflanzung**

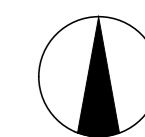
- Sträucher: a - g, Pflanzung in Gruppen mit 5 - 15 Pflanzen
- Heister: A - G, Pflanzung in Gruppen mit 1 - 3 Pflanzen
- Pflanzabstand 1 x 1 m in der Abwicklung
- Breite der Pflanzfläche 6 m bis 10 m, Länge ca. 200 m



Markt Roßtal Bebauungsplan Nr. 62  
Baustoffrecyclinghof Raitersaich  
Vorhaben- und Erschließungsplan

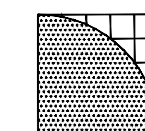
Ausgleichsmaßnahme AE 1  
FI-Nr. 1033, Gem. Buchschwabach  
Strauchhecke, artenreiche Wiesen

Landschaftsökologie + Planung  
Nürnbergerstraße 61 90762 Fürth  
Fon 0911 / 9749159 Fax 9749161

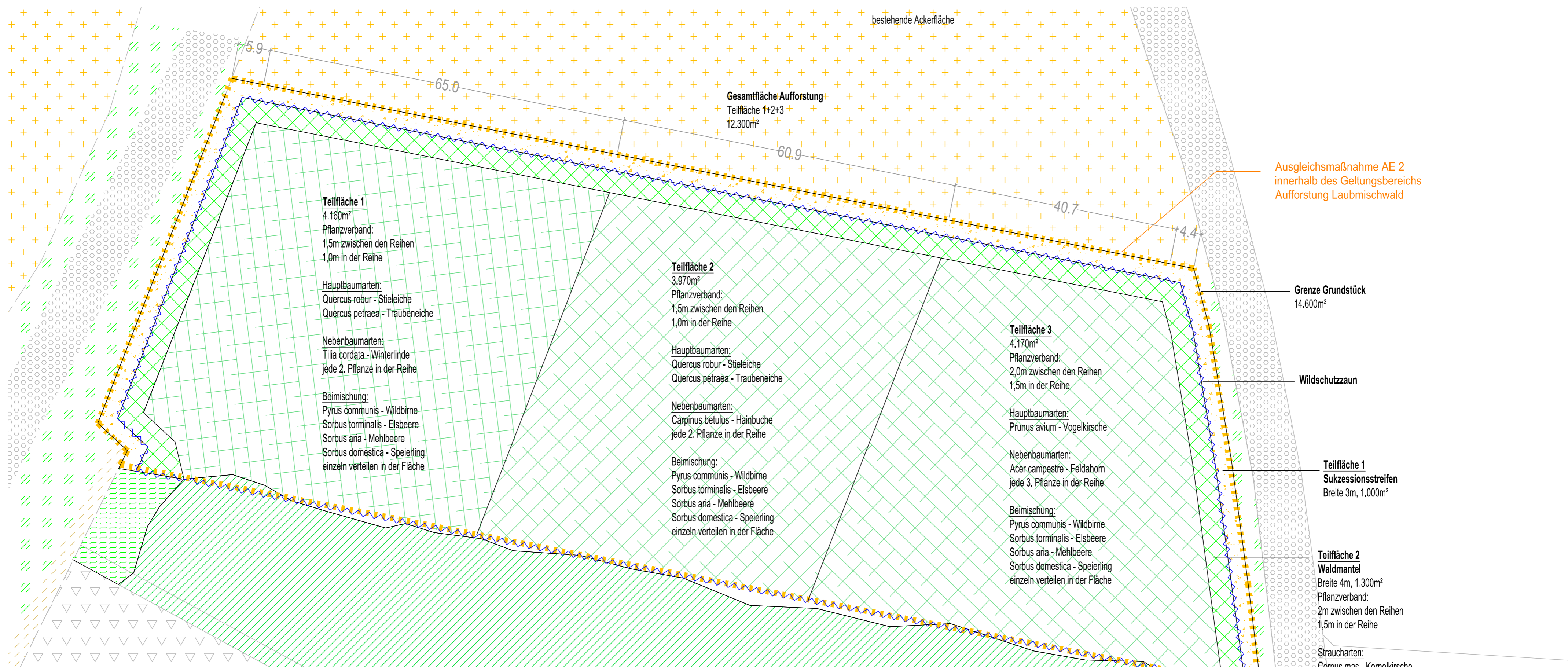


M 1/500

15.11.2022







### Arbeits- und Kulturplan\_1

(bei Mitwirkung der Bayerischen Forstverwaltung)

Teilfläche Nr.	AUFLAGEN				EMPFEHLUNGEN - zum besseren Gelingen Ihrer Kultur!							
	Stück <sup>1</sup>	Baumart	Herkunft bzw. Vorkommensgebiet (VKG) <sup>2</sup>	Ersatzherkunft bzw. Ersatz-VKG <sup>2</sup>	Zuschläge	Sortiment				Pflanzverband		Fläche in ha <sup>3</sup>
						Alter/Wildlinge	Größe in cm	genetisch prüf./autocht.	Wurzelschutz	Reihenabstand	Pflanzabstand	
	800	Vogelkirsche	814 04	01, 02		2/0	50-80	☐	☐	2 m	1,5 m	0,31
	100	Elsbeere	VkG 5.1	VkG 5.2, 4.1, 4.2		2/0	30-50	☐	☐	2 m	1,5 m	0,05
	250	Feldahorn	VkG 5.1	VkG 5.2, 4.1, 4.2		2/0	30-50	☐	☐	2 m	jede 3.	Nebenbestand
	100	Wildbirne_Birne				2/0	30-50	☐	☐	2 m	1,5 m	0,05
	50	Mehlbeere	VkG 5.1	VkG 5.2, 4.1, 4.2		2/0	30-50	☐	☐	2 m	1,5 m	0,05
	50	Speierling	VkG 5.1	VkG 5.2, 4.1, 4.2		2/0	30-50	☐	☐	2 m	1,5 m	0,05
	300	Hainbuche	806 04	03		2/0	30-50	☐	☐	2 m	jede 3.	Nebenbestand
	1.250	Stieleiche	817 09	06, 08		1/0	30-50	☐	☐	1,5 m	1 m	0,36
	1.225	Traubeneiche	818 13	10, 11, 12		1/0	30-50	☐	☐	1,5 m	1 m	0,36
	1.225	Hainbuche	806 04	03		2/0	30-50	☐	☐	1,5 m	jede 2.	Nebenbestand
	1.225	Winterlinde	823 07	04, 06, 08		2/0	30-50	☐	☐	1,5 m	jede 2.	Nebenbestand
	6.575	<b>Summe Stück</b>										
<p><sup>1</sup> auf handelsübliche Gebinde gerundet      <sup>2</sup> VKG sind nicht als Auflage, sondern als Empfehlung zu sehen      <sup>3</sup> auf 2 Dezimalen gemeinüblich gerundet</p> <p style="text-align: right;">Grenzabstandsflächen/Freiflächen/sonstige Waldumbaufflächen <b>Summe Fläche</b>      <b>1,23</b></p>												

Markt Roßtal Bebauungsplan Nr. 62  
Baustoffrecyclinghof Raitersaich  
Vorhaben- und Erschließungsplan

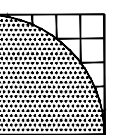
Ausgleichsmaßnahme AE 2  
FI-Nr. 1033, Gem. Buchschwabach  
Kulturplan Laubmischwälder

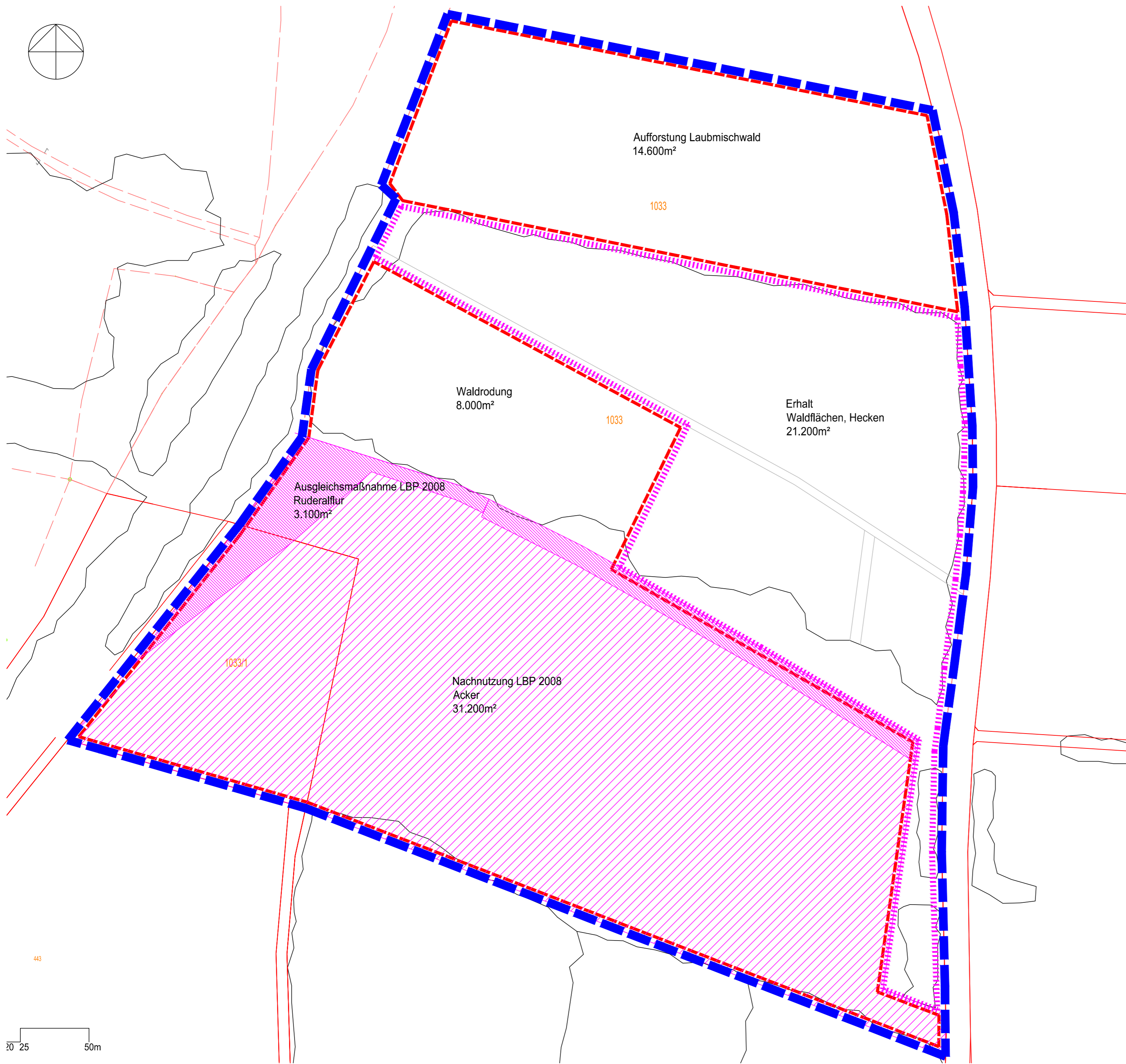
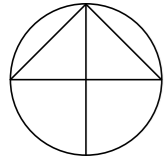
Landschaftsökologie + Planung  
Nürnbergerstraße 61 90762 Fürth  
Fon 0911 / 9749159 Fax 9749161



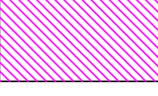
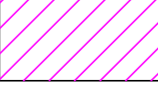
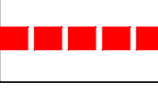


M 1/500

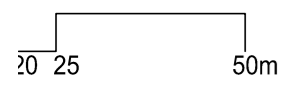
15.11.2022



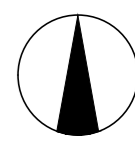


LEGENDE NUTZUNGSINTENSITÄT

-  Ausgleichsmaßnahmen LBP 2008
-  Nachnutzung Acker LBP 2008
-  Inanspruchnahme Nutzungsintensität hoch, Faktor 1,0
-  keine Inanspruchnahme
-  Geltungsbereich, 78.100m<sup>2</sup>



Markt Roßtal  
 Bebauungsplan Nr. 62  
 Baustoffrecyclinghof Raitersaich



M 1/1.000

Nutzungsintensität

15.11.2022

Landschaftsökologie + Planung  
 Nürnbergerstraße 61 90762 Fürth  
 Fon 0911 / 9749159 Fax 9749161

