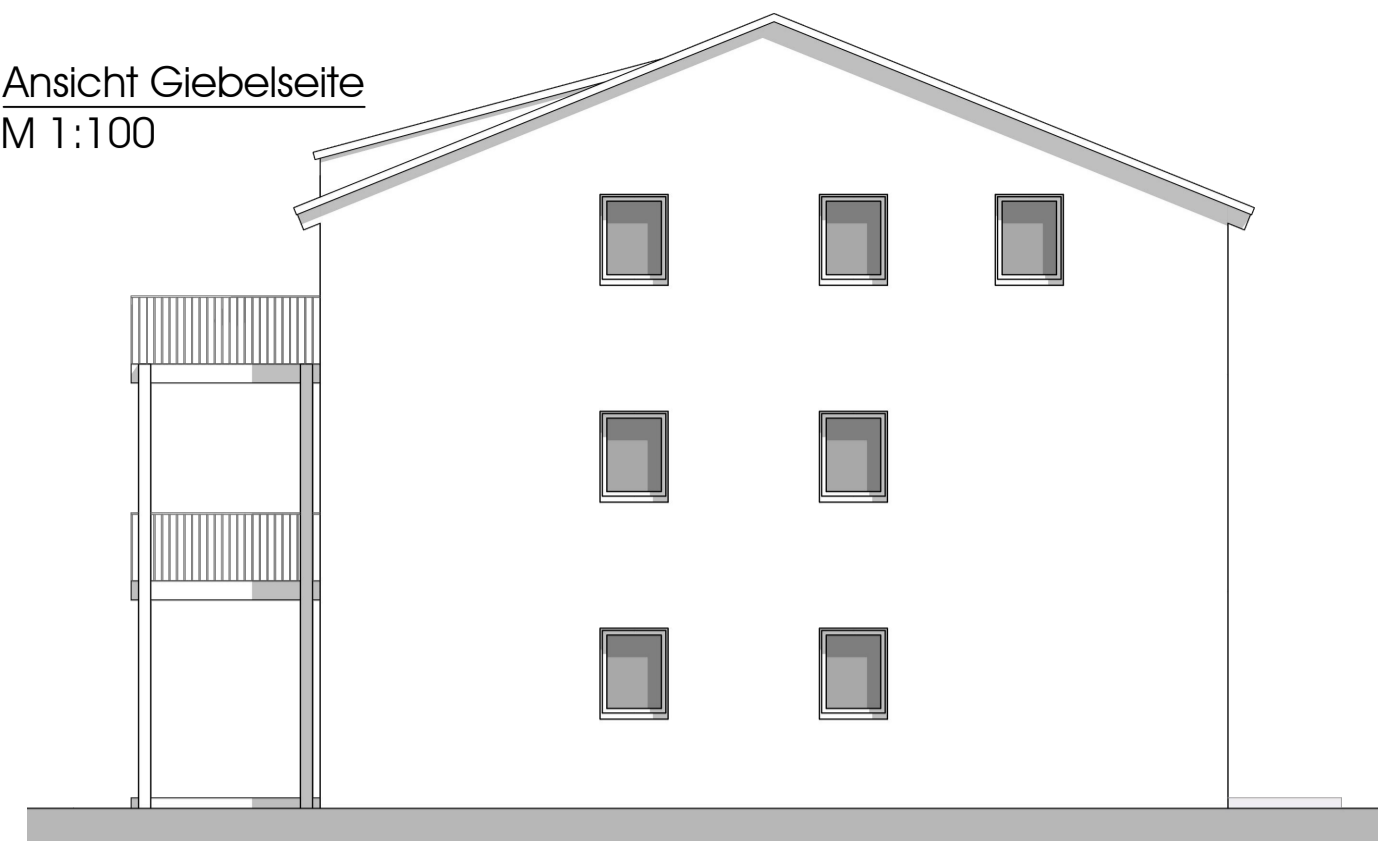


Haustyp F

Ansicht Balkonseite
M 1:100

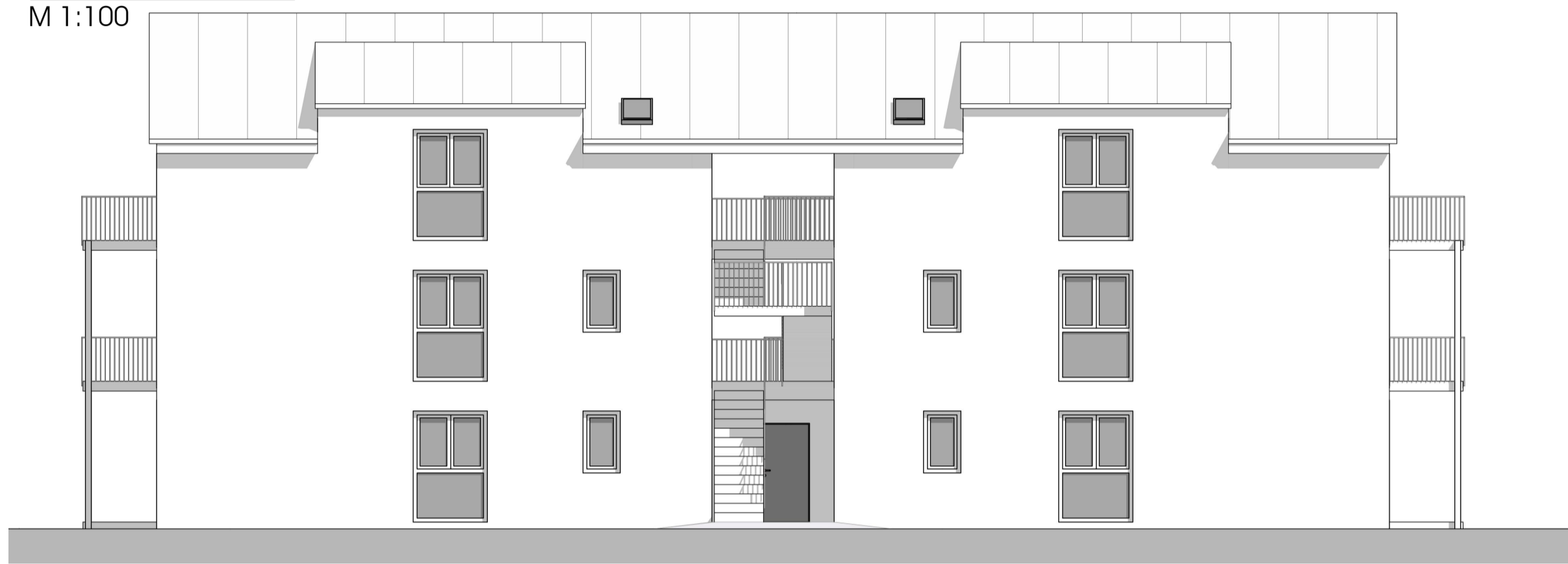


Ansicht Giebelseite
M 1:100

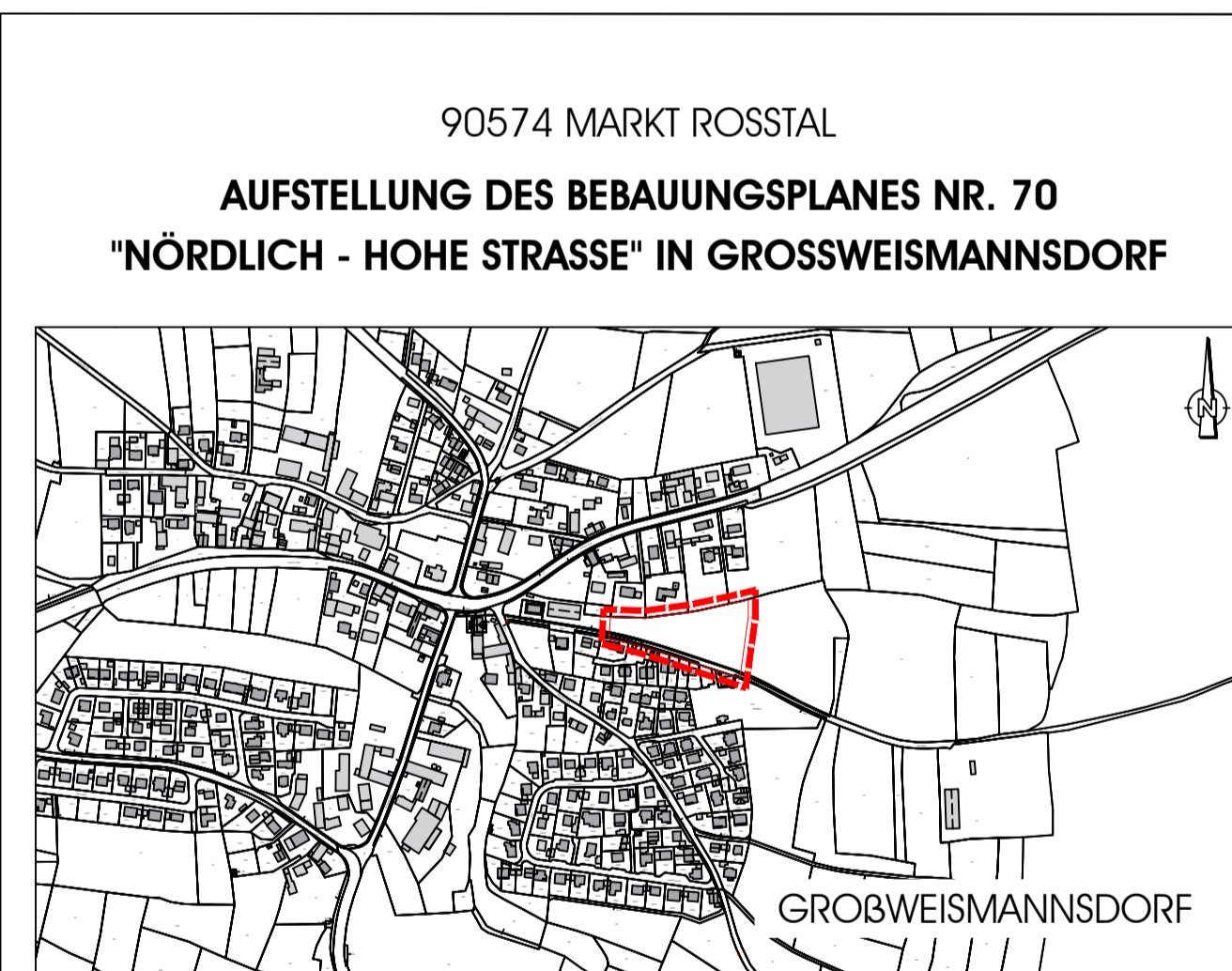
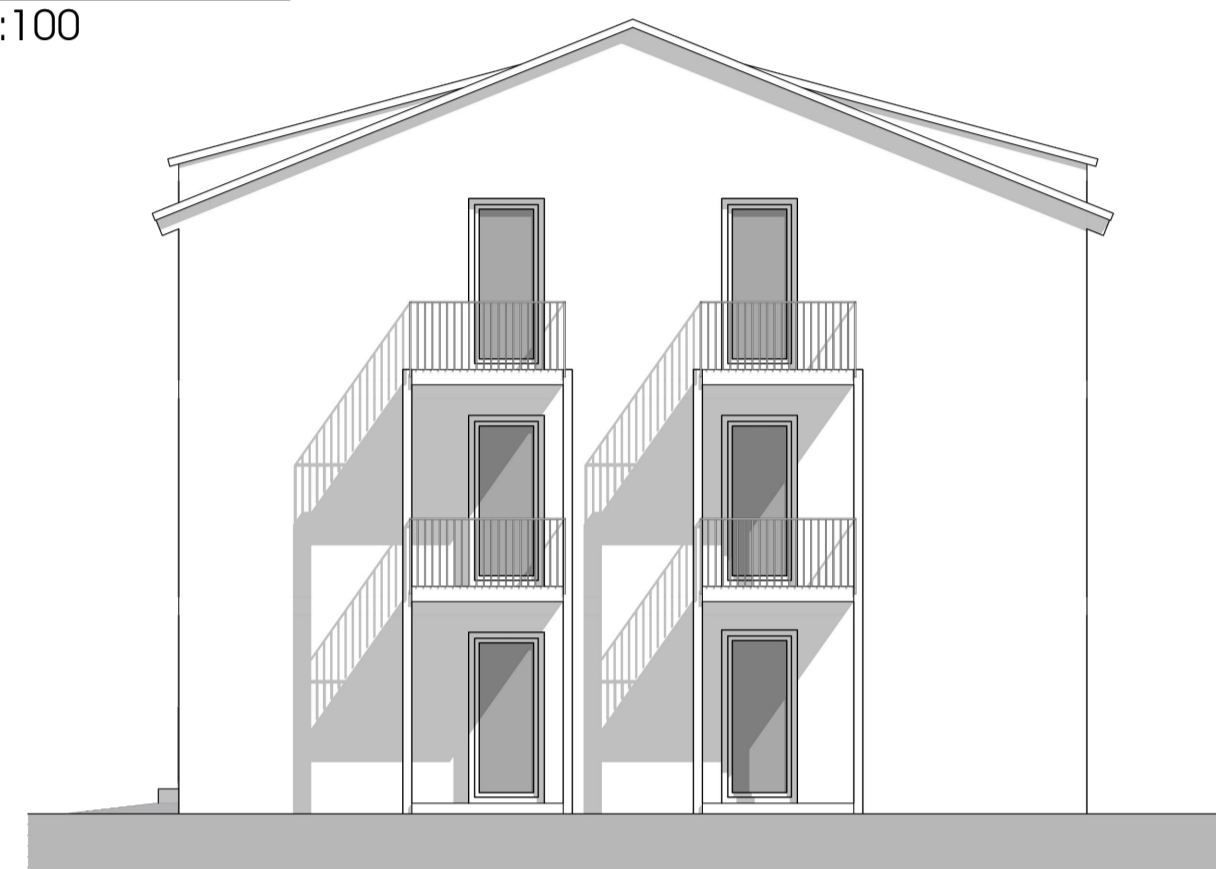


Haustyp A

Ansicht Eingangsseite
M 1:100



Ansicht Giebelseite
M 1:100



LEGENDE DER PLANZEICHEN

VORHABEN	
	bestehende Grenze
	geplante Grenze
	geplante Baugrenze
	Stellplätze, durchnummeriert
	Fahrradkarussell
	Pflasterflächen
	Biotop, Sickermulde
	geplante Grenze
	Stromtrasse Bestand
	Stellplätze als Carports (begrünt)
	Abstellräume begrünt (Haustyp F)
	Gehwegverbindungen
	geplante Zufahrten

ERSCHLIESSUNG	
PLANUNG	BESTAND
	Baumpflanzungen
	Heckenpflanzungen
	Briefkasten-Klingel-Anlage
	Sitzbank
	Müllsammelplatz
	Blühstreifen
	PV-Anlage/ Solarthermie
	Grenze des Geltungsbereiches des Vorhabenbezogenen Bebauungsplanes
	Nahwärmeleitung
	Oberflächenwasserkanal
	Schmutzwasserkanal
	Mischwasserkanal
	Wasserleitung
	sonstige Sparten (Strom, Telekommunikation)

<p>BAUHERR: MARKT ROSSTAL MARKTPLATZ 1 90574 ROSSTAL</p>		<p>VALENTIN MAIER BAUINGENIEURE AG GROSSE BAUERNGASSE 79, 91315 HÖCHSTADT /A. TELEFON 09193/50151-0, FAX 09193/50151-50 SANKT JOHANN 10, 91056 ERLANGEN TELEFON 09131/407500, FAX 09131/ 407544</p>	
DATUM	UNTERSCHRIFT	DATUM	UNTERSCHRIFT
<p>AUFSTELLUNG DES BEBAUUNGSPLANES NR. 70 "NÖRDLICH - HOHE STRASSE" IN GROSSWEISMANNSDORF</p>		UNTERLAGE	1
<p>VORHABEN- UND ERSCHLIESSUNGSPLAN</p>		BLATT-NR.	2
<p>PLANUNGSPHASE FRÜHZEITIGE BETEILIGUNG GEM. § 3 ABS. 1 UND § 4 ABS 1. BAUGB</p>		PROJEKT-NR.	232929
<p>MABSTAB 1 : 500/ 1:100</p>		PLANFLÄCHE	0.32 m²
		ENW.	05.03.2024 SCHEIDIG
		GEPR.	05.03.2024 SCHREIBER